



SA OUVATON
Hébergement Internet

16 bis rue d'Odessa
Boite 37

75014 PARIS

Période du 01/01/2022 au 31/12/2022

Exercice du 01/01/2022 au 31/12/2022

| | |
|--|----|
| Attestation de présentation EXPERIA | 1 |
| Synthèse de l'exercice | 2 |
| COMPTES ANNUELS | 3 |
| Bilan Actif | 4 |
| Bilan Passif | 5 |
| Compte de Résultat 1/2 | 6 |
| Compte de Résultat 2/2 | 7 |
| ANNEXE | 8 |
| Règles et méthodes comptables 1 | 9 |
| Immobilisations | 11 |
| Amortissements | 12 |
| Provisions | 13 |
| Créances et Dettes | 14 |
| Charges à payer | 15 |
| Charges constatées d'avance | 16 |
| Produits constatés d'avance | 17 |
| Capital social | 18 |
| ÉTATS DÉTAILLÉS DES COMPTES | 19 |
| Détail de l'Actif | 20 |
| Détail du Passif | 21 |
| Détail du Compte de Résultat | 22 |
| DOSSIER DE GESTION | 24 |
| Chiffres clés de l'entreprise | 25 |
| Bilans comparatifs et graphiques | 26 |
| Soldes Intermédiaires 5 périodes | 27 |
| Flux de trésorerie (CAF) | 28 |
| DOSSIER FISCAL | 29 |
| BIC - Déclaration 2065 - Impôt sur les Sociétés | 30 |
| BIC - Déclaration 2065 Bis - Impôt sur les Sociétés | 31 |
| BIC - Déclaration 2065 BisSuite - Impôt sur les Sociétés | 32 |
| BIC-RN 2050 - Bilan Actif | 33 |
| BIC-RN 2051 - Bilan Passif | 34 |
| BIC-RN 2052 - Compte de résultat | 35 |
| BIC-RN 2053 - Compte de résultat suite | 36 |
| BIC-RN 2054 - Immobilisations | 37 |
| BIC-RN 2054 bis - Ecart de réévaluation | 38 |
| BIC-RN 2055 - Amortissements | 39 |
| BIC-RN 2056 - Provisions | 40 |
| BIC-RN 2057 - Créances et Dettes | 41 |
| BIC-RN 2058A - Résultat fiscal | 42 |
| BIC-RN 2058B - Suivi des déficits | 43 |
| BIC-RN 2058C - Renseignements divers | 44 |
| BIC-RN 2059A - Plus et Moins-values | 45 |
| BIC-RN 2059B - Affectation des plus-values | 46 |

Exercice du 01/01/2022 au 31/12/2022

| | |
|---|----|
| BIC-RN 2059C - Suivi des moins-values | 47 |
| BIC-RN 2059D - Affectation plus-values LT | 48 |
| BIC-RN 2059E - Valeur ajoutée | 49 |
| BIC-RN 2059F - Composition du capital social /1 | 50 |
| BIC-RN 2059F - Composition du capital social /2 | 51 |
| BIC-RN 2059G - Filiales et participations /1 | 52 |
| BIC-RN 2059G - Filiales et participations /2 | 53 |

ATTESTATION DE PRÉSENTATION DES COMPTES ANNUELS

Dans le cadre de la mission de présentation des comptes annuels de l'entreprise

SA OUVATON
16 bis rue d'Odessa
75014 PARIS

pour l'exercice du 01/01/2022 au 31/12/2022,

et conformément à la lettre de mission en date du 16/07/2007, nous avons effectué les diligences prévues par la norme professionnelle du Conseil Supérieur de l'Ordre des Experts-comptables applicable à la mission de présentation des comptes qui ne constitue ni un audit ni un examen limité.

Sur la base de nos travaux, nous n'avons pas relevé d'éléments remettant en cause la cohérence et la vraisemblance des comptes annuels pris dans leur ensemble tels qu'ils sont joints à la présente attestation.

Les comptes annuels ci-joints se caractérisent par les données suivantes:

| | |
|---------------------------|---------------|
| - Total du bilan, | 112 091 euros |
| - Chiffre d'affaires HT, | 87 550 euros |
| - Résultat net comptable, | 11 977 euros |

Fait à LA FLECHE
Le 04/03/2023

VETTIER Joël
Expert-Comptable

Forme juridique

SACCD

N° de Siret

43816871800023

Régime fiscal

RN

Code activité

6311Z

Exercice du

01/01/2022

au

31/12/2022

Edition du

01/01/2022

au

31/12/2022

ACTIF

| | | |
|------------------------|----------------|---------------|
| Immobilisations nettes | 168 | 0,15 |
| Stocks | 0 | |
| Réalisable | 1 095 | 0,98 |
| Disponible | 110 829 | 98,87 |
| | 112 091 | 100,00 |

PASSIF

| | | |
|-------------------------------|----------------|---------------|
| Capitaux propres | 67 445 | 60,17 |
| Provisions risques et charges | 0 | |
| Emprunt long et moyen terme | 0 | |
| Exigible court terme | 44 646 | 39,83 |
| Concours bancaires courants | 0 | |
| | 112 091 | 100,00 |

RESULTAT

| | | | | | |
|-------------------------------------|---------------|---------------|--|---------------|--------------|
| Chiffre d'affaires | 87 550 | 100,00 | Reprises sur amort. et provisions | 0 | |
| Marge commerciale | 1 812 | 2,07 | Autres produits gestion courante | 0 | |
| Marge brute de production | 74 846 | 85,49 | Transfert charges d'exploitation | 0 | |
| Total marges | 76 658 | 87,56 | Dotations aux amort., dépréc. et prov. | 3 735 | 4,27 |
| Autres charges externes | 59 042 | 67,44 | Autres charges gestion courante | 28 | 0,03 |
| Valeur ajoutée produite | 17 617 | 20,12 | Résultat d'exploitation | 11 977 | 13,68 |
| Subventions d'exploitation | 0 | | Produits financiers | 0 | |
| Impôts, taxes sur rémunérations | 0 | | Charges financières | 0 | |
| Autres impôts et taxes | 75 | 0,09 | Produits exceptionnels | 0 | |
| Salaires et traitements | 1 802 | 2,06 | Charges exceptionnelles | 0 | |
| Charges sociales | 0 | | Participation des salariés | 0 | |
| Excédent brut d'exploitation | 15 740 | 17,98 | Impôts sur les bénéfices | 0 | |
| | | | RESULTAT DE L'EXERCICE | 11 977 | 13,68 |

TRESORERIE

| | |
|------------------------------|----------------|
| Fonds de roulement net | 67 278 |
| Besoin en fonds de roulement | (43 551) |
| Trésorerie nette | 110 829 |

COMPTES ANNUELS

Bilan Actif

| | | 31/12/2022 | | | 31/12/2021 |
|--|--|----------------|-------------------|----------------|---------------|
| | | Brut | Amort. et Dépréc. | Net | Net |
| | Capital souscrit non appelé (1) | | | | |
| ACTIF IMMOBILISE | IMMOBILISATIONS INCORPORELLES | | | | |
| | Frais d'établissement | | | | |
| | Frais de développement | | | | |
| | Concessions brevets droits similaires | 24 526 | 24 526 | | |
| | Fonds commercial (1) | | | | |
| | Autres immobilisations incorporelles | | | | |
| | Avances et acomptes | | | | |
| | IMMOBILISATIONS CORPORELLES | | | | |
| | Terrains | | | | |
| | Constructions | | | | |
| | Installations techniques, mat. et outillage indus. | 28 432 | 28 432 | | 3 735 |
| | Autres immobilisations corporelles | 2 598 | 2 598 | | |
| | Immobilisations en cours | | | | |
| Avances et acomptes | | | | | |
| IMMOBILISATIONS FINANCIERES (2) | | | | | |
| Participations évaluées selon mise en équival. | | | | | |
| Autres participations | | | | | |
| Créances rattachées à des participations | | | | | |
| Autres titres immobilisés | 168 | | 168 | 168 | |
| Prêts | | | | | |
| Autres immobilisations financières | | | | | |
| | TOTAL (II) | 55 723 | 55 555 | 168 | 3 902 |
| ACTIF CIRCULANT | STOCKS ET EN-COURS | | | | |
| | Matières premières, approvisionnements | | | | |
| | En-cours de production de biens | | | | |
| | En-cours de production de services | | | | |
| | Produits intermédiaires et finis | | | | |
| | Marchandises | | | | |
| | Avances et Acomptes versés sur commandes | | | | |
| | CREANCES (3) | | | | |
| | Créances clients et comptes rattachés | | | | |
| | Autres créances | 380 | | 380 | 947 |
| Capital souscrit appelé, non versé | | | | | |
| VALEURS MOBILIERES DE PLACEMENT | | | | | |
| DISPONIBILITES | 110 829 | | 110 829 | 88 412 | |
| COMPTES DE REGULARISATION | Charges constatées d'avance | 715 | | 715 | 680 |
| | TOTAL (III) | 111 924 | | 111 924 | 90 039 |
| | Frais d'émission d'emprunt à étaler (IV) | | | | |
| Primes de remboursement des obligations (V) | | | | | |
| Ecart de conversion actif (VI) | | | | | |
| | TOTAL ACTIF (I à VI) | 167 647 | 55 555 | 112 091 | 93 941 |

(1) dont droit au bail

(2) dont immobilisations financières à moins d'un an

(3) dont créances à plus d'un an

Bilan Passif

| | | 31/12/2022 | 31/12/2021 |
|--|---|----------------|---------------|
| Capitaux Propres | Capital social ou individuel | 143 024 | 141 072 |
| | Primes d'émission, de fusion, d'apport ... | 22 412 | 21 379 |
| | Ecarts de réévaluation | | |
| | RESERVES | | |
| | Réserve légale | | |
| | Réserves statutaires ou contractuelles | | |
| | Réserves réglementées | | |
| | Autres réserves | | |
| Report à nouveau | (109 968) | (113 595) | |
| Résultat de l'exercice | 11 977 | 3 627 | |
| Subventions d'investissement | | | |
| Provisions réglementées | | | |
| Total des capitaux propres | | 67 445 | 52 483 |
| Autres fonds propres | Produits des émissions de titres participatifs | | |
| | Avances conditionnées | | |
| Total des autres fonds propres | | | |
| Provisions | Provisions pour risques | | |
| | Provisions pour charges | | |
| Total des provisions | | | |
| DETTES (1) | DETTES FINANCIERES | | |
| | Emprunts obligataires convertibles | | |
| | Autres emprunts obligataires | | |
| | Emprunts dettes auprès des établissements de crédit (2) | | |
| | Emprunts et dettes financières divers (3) | | |
| | Avances et acomptes reçus sur commandes en cours | | |
| | DETTES D'EXPLOITATION | | |
| | Dettes fournisseurs et comptes rattachés | 1 200 | 1 056 |
| | Dettes fiscales et sociales | 1 931 | |
| | DETTES DIVERSES | | |
| Dettes sur immobilisations et comptes rattachés | | | |
| Autres dettes | | | |
| Produits constatés d'avance (1) | 41 515 | 40 402 | |
| Total des dettes | | 44 646 | 41 458 |
| Ecarts de conversion passif | | | |
| TOTAL PASSIF | | 112 091 | 93 941 |
| Résultat de l'exercice exprimé en centimes | | 11 977,45 | 3 626,66 |
| (1) Dettes et produits constatés d'avance à moins d'un an | | 44 646 | 41 458 |
| (2) Dont concours bancaires courants, et soldes créditeurs de banques et CCP | | | |
| (3) Dont emprunts participatifs | | | |

Compte de Résultat 1/2

| | | | | 31/12/2022 | 31/12/2021 |
|---|---|---------------|-------------|---------------|---------------|
| | | France | Exportation | 12 mois | 12 mois |
| PRODUITS D'EXPLOITATION | Ventes de marchandises | 12 704 | | 12 704 | 13 015 |
| | Production vendue (Biens) | | | | |
| | Production vendue (Services et Travaux) | 74 846 | | 74 846 | 73 902 |
| | Montant net du chiffre d'affaires | 87 550 | | 87 550 | 86 917 |
| | Production stockée | | | | |
| | Production immobilisée | | | | |
| | Subventions d'exploitation | | | | |
| Reprises sur provisions et amortissements, transfert de charges | | | | | |
| Autres produits | | | | | |
| Total des produits d'exploitation (1) | | | | 87 550 | 86 917 |
| CHARGES D'EXPLOITATION | Achats de marchandises | | | 10 892 | 10 058 |
| | Variation de stock | | | | |
| | Achats de matières et autres approvisionnements | | | | |
| | Variation de stock | | | | |
| | Autres achats et charges externes | | | 59 042 | 57 665 |
| | Impôts, taxes et versements assimilés | | | 75 | 76 |
| | Salaires et traitements | | | 1 802 | |
| | Charges sociales du personnel | | | | |
| | Cotisations personnelles de l'exploitant | | | | |
| | Dotations aux amortissements : | | | | |
| | - sur immobilisations | | | 3 735 | 4 717 |
| | - charges d'exploitation à répartir | | | | |
| Dotations aux dépréciations : | | | | | |
| - sur immobilisations | | | | | |
| - sur actif circulant | | | | | |
| Dotations aux provisions | | | | | |
| Autres charges | | | 28 | 950 | |
| Total des charges d'exploitation (2) | | | | 75 573 | 73 466 |
| RESULTAT D'EXPLOITATION | | | | 11 977 | 13 451 |

Compte de Résultat

2/2

| | | 31/12/2022 | 31/12/2021 |
|--|---|------------|------------|
| RESULTAT D'EXPLOITATION | | 11 977 | 13 451 |
| Opéra. comm. | Bénéfice attribué ou perte transférée Perte supportée ou bénéfice transféré | | |
| PRODUITS FINANCIERS | De participations (3) D'autres valeurs mobilières et créances d'actif immobilisé (3) Autres intérêts et produits assimilés (3) Reprises sur provisions et dépréciations et transferts de charges Différences positives de change Produits nets sur cessions de valeurs mobilières de placement | | |
| | Total des produits financiers | | |
| CHARGES FINANCIÈRES | Dotations aux amortissements, aux dépréciations et aux provisions Intérêts et charges assimilées (4) Différences négatives de change Charges nettes sur cessions de valeurs mobilières de placement | | |
| | Total des charges financières | | |
| RESULTAT FINANCIER | | | |
| RESULTAT COURANT AVANT IMPOTS | | 11 977 | 13 451 |
| PRODUITS EXCEPTIONNELS | Sur opérations de gestion Sur opérations en capital Reprises sur provisions et dépréciations et transferts de charges | | |
| | Total des produits exceptionnels | | |
| CHARGES EXCEPTIONNELLES | Sur opérations de gestion Sur opérations en capital Dotations aux amortissements, aux dépréciations et aux provisions | | 9 824 |
| | Total des charges exceptionnelles | | 9 824 |
| RESULTAT EXCEPTIONNEL | | | (9 824) |
| PARTICIPATION DES SALAIRES IMPOTS SUR LES BÉNÉFICES | | | |
| TOTAL DES PRODUITS | | 87 550 | 86 917 |
| TOTAL DES CHARGES | | 75 573 | 83 290 |
| RESULTAT DE L'EXERCICE | | 11 977 | 3 627 |
| (1) dont produits afférents à des exercices antérieurs | | | |
| (2) dont charges afférentes à des exercices antérieurs | | | 9 824 |
| (3) dont produits concernant les entreprises liées | | | |
| (4) dont intérêts concernant les entreprises liées | | | |

ANNEXE DU 01/01/2022 AU 31/12/2022

Règles et Méthodes Comptables

Les comptes annuels de l'exercice ont été élaborés et présentés conformément aux règles générales applicables en la matière et dans le respect du principe de prudence.

Le bilan de l'exercice présente un total de 112 091 euros.

Le compte de résultat, présenté sous forme de liste, affiche un total produits de 87 550 euros et un total charges de 75 573 euros, dégageant ainsi un résultat de 11 977 euros.

L'exercice considéré débute le 01/01/2022 et finit le 31/12/2022.
Il a une durée de 12 mois.

Les notes et les tableaux présentés ci-après, font partie intégrante des comptes annuels.

FAITS CARACTERISTIQUES DE L'EXERCICE

Néant

REGLES ET METHODES COMPTABLES

Principes et conventions générales

Les comptes de l'exercice clos ont été élaborés et présentés conformément aux règles comptables dans le respect des principes prévus par les articles 121-1 à 121-5 et suivants du Plan Comptable Général.

Les conventions générales comptables ont été appliquées dans le respect du principe de prudence, conformément aux hypothèses de base : continuité de l'exploitation, permanence des méthodes comptables d'un exercice à l'autre, indépendance des exercices, conformément aux règles générales d'établissement et de présentation des comptes annuels.

La méthode de base retenue pour l'évaluation des éléments inscrits en comptabilité est la méthode des coûts historiques.

Les conventions comptables ont été appliquées en conformité avec les dispositions du code de commerce, du décret comptable du 29/11/83 ainsi que du règlement ANC 2014-03 et des règlements ANC 2018-07 relatifs à la réécriture du plan comptable général applicable à la clôture de l'exercice.

Permanence des méthodes

Les méthodes d'évaluation retenues pour cet exercice n'ont pas été modifiées par rapport à l'exercice précédent.

Les principales méthodes utilisées sont :

Autres immobilisations incorporelles

(Code du Commerce Art. R 123-186)

Les brevets, concessions et autres valeurs incorporelles immobilisées ont été évalués à leur coût d'acquisition, mais à l'exclusion des frais engagés pour leur acquisition.

Evaluation des immobilisations corporelles

La valeur brute des éléments corporels de l'actif immobilisé correspond à la valeur d'entrée des biens dans le patrimoine compte tenu des frais nécessaires à la mise en état d'utilisation de ces biens, mais à l'exclusion des frais engagés pour leur acquisition.

Evaluation des amortissements

Les méthodes et les durées d'amortissement retenues ont été les suivantes :

| Catégorie | Mode | Durée |
|-----------------------------|----------|-------------|
| Constructions | Linéaire | 20 à 50 ans |
| Agencements et aménagements | Linéaire | 3 à 20 ans |
| Installations techniques | Linéaire | 5 à 10 ans |
| Matériels et outillages | Linéaire | 5 à 10 ans |
| Matériel de transport | Linéaire | 3 à 5 ans |
| Matériel de bureau | Linéaire | 3 à 5 ans |
| Mobilier | Linéaire | 5 à 10 ans |

Titres immobilisés

(PCG Art. 831-2/20 et 832-7)

Les titres de participation, ainsi que les autres titres immobilisés, ont été évalués au prix pour lequel ils ont été acquis, à l'exclusion des frais engagés pour leur acquisition.

Règles et Méthodes Comptables

En cas de cession portant sur un ensemble de titres de même nature conférant les mêmes droits, la valeur d'entrée des titres cédés a été estimée au prix d'achat moyen pondéré.

Les titres immobilisés ont le cas échéant été dépréciés par voie de provision pour tenir compte de leur valeur actuelle à la clôture de l'exercice.

Stocks et en cours

Les matières et marchandises ont été évaluées à leur coût d'acquisition (prix d'achat et frais accessoires).

Les produits en cours de production ont été évalués à leur coût de production.

Une provision pour dépréciation des stocks égale à la différence entre la valeur brute et le cours du jour ou la valeur de réalisation déduction faite des frais proportionnels de vente, est effectuée lorsque cette valeur brute est supérieure.

Créances et dettes

Les créances et les dettes ont été évaluées pour leur valeur nominale.

Les créances ont, le cas échéant, été dépréciées par voie de provision pour tenir compte des difficultés de recouvrement auxquelles elles étaient susceptibles de donner lieu.

Disponibilités

Les liquidités disponibles en banque ou en caisse ont été évaluées pour leur valeur nominale.

Engagement en matière de pensions et retraites

(PCG Art. 531-2/9, Art. 832-13)

Néant

INFORMATIONS GENERALES COMPLEMENTAIRES

Néant

Immobilisations

| | Valeurs brutes début d'exercice | Mouvements de l'exercice | | | | Valeurs brutes au 31/12/2022 |
|--|---------------------------------------|--------------------------|--------------|-------------|----------|------------------------------------|
| | | Augmentations | | Diminutions | | |
| | | Réévaluations | Acquisitions | Virt p.à p. | Cessions | |
| INCORPORELLES | | | | | | |
| Frais d'établissement et de développement | | | | | | |
| Autres | 24 526 | | | | | 24 526 |
| TOTAL IMMOBILISATIONS INCORPORELLES | 24 526 | | | | | 24 526 |
| CORPORELLES | | | | | | |
| Terrains | | | | | | |
| Constructions sur sol propre sur sol d'autrui instal. agencement aménagement | | | | | | |
| Instal technique, matériel outillage industriels | 28 432 | | | | | 28 432 |
| Instal., agencement, aménagement divers | | | | | | |
| Matériel de transport | | | | | | |
| Matériel de bureau, mobilier | 2 598 | | | | | 2 598 |
| Emballages récupérables et divers | | | | | | |
| Immobilisations corporelles en cours | | | | | | |
| Avances et acomptes | | | | | | |
| TOTAL IMMOBILISATIONS CORPORELLES | 31 030 | | | | | 31 030 |
| FINANCIERES | | | | | | |
| Participations évaluées en équivalence | | | | | | |
| Autres participations | | | | | | |
| Autres titres immobilisés | 168 | | | | | 168 |
| Prêts et autres immobilisations financières | | | | | | |
| TOTAL IMMOBILISATIONS FINANCIERES | 168 | | | | | 168 |
| TOTAL | 55 723 | | | | | 55 723 |

Amortissements

| | Amortissements début d'exercice | Mouvements de l'exercice | | Amortissements au 31/12/2022 |
|--|---------------------------------------|--------------------------|-------------|------------------------------------|
| | | Dotations | Diminutions | |
| INCORPORELLES | | | | |
| Frais d'établissement et de développement | | | | |
| Fonds commercial | | | | |
| Autres immobilisations incorporelles | 24 526 | | | 24 526 |
| TOTAL IMMOBILISATIONS INCORPORELLES | 24 526 | | | 24 526 |
| CORPORELLES | | | | |
| Terrains | | | | |
| Constructions sur sol propre sur sol d'autrui instal. agencement aménagement | | | | |
| Instal technique, matériel outillage industriels | 24 697 | 3 735 | | 28 432 |
| Autres Instal., agencement, aménagement divers | | | | |
| Matériel de transport | | | | |
| Matériel de bureau, mobilier | 2 598 | | | 2 598 |
| Emballages récupérables et divers | | | | |
| TOTAL IMMOBILISATIONS CORPORELLES | 27 295 | 3 735 | | 31 030 |
| TOTAL | 51 821 | 3 735 | | 55 555 |

| | Ventilation des mouvements affectant la provision pour amortissements dérogatoires | | | | | | Mouvement net des amortisse- ment à la fin de l'exercice |
|---|--|-------------------|-------------------------------|----------------------------------|-------------------|-------------------------------|---|
| | Dotations | | | Reprises | | | |
| | Différentiel de durée et autr | Mode dégressif | Amort. fiscal exceptionnel | Différentiel de durée et autr | Mode dégressif | Amort. fiscal exceptionnel | |
| Frais d'établissement et de développement | | | | | | | |
| Fonds commercial | | | | | | | |
| Autres immobilisations incorporelles | | | | | | | |
| TOTAL IMMOB INCORPORELLES | | | | | | | |
| Terrains | | | | | | | |
| Constructions sur sol propre sur sol d'autrui instal, agencement, aménag. | | | | | | | |
| Instal. technique matériel outillage industriels | | | | | | | |
| Instal générales Agenct aménagt divers | | | | | | | |
| Matériel de transport | | | | | | | |
| Matériel de bureau, informatique, mobilier | | | | | | | |
| Emballages récupérables, divers | | | | | | | |
| TOTAL IMMOB CORPORELLES | | | | | | | |
| Frais d'acquisition de titres de participation | | | | | | | |
| TOTAL | | | | | | | |
| TOTAL GENERAL NON VENTILE | | | | | | | |

Provisions

| | | Début exercice | Augmentations | Diminutions | 31/12/2022 |
|---|---|----------------|---------------|-------------|------------|
| PROVISIONS REGLEMENTEES | Reconstruction gisements miniers et pétroliers | | | | |
| | Provisions pour investissement | | | | |
| | Provisions pour hausse des prix | | | | |
| | Provisions pour amortissements dérogatoires | | | | |
| | Provisions fiscales pour prêts d'installation | | | | |
| | Provisions autres | | | | |
| PROVISIONS REGLEMENTEES | | | | | |
| PROVISIONS POUR RISQUES ET CHARGES | Pour litiges | | | | |
| | Pour garanties données aux clients | | | | |
| | Pour pertes sur marchés à terme | | | | |
| | Pour amendes et pénalités | | | | |
| | Pour pertes de change | | | | |
| | Pour pensions et obligations similaires | | | | |
| | Pour impôts | | | | |
| | Pour renouvellement des immobilisations | | | | |
| | Provisions pour gros entretien et grandes révisions | | | | |
| | Pour chges sociales et fiscales sur congés à payer Autres | | | | |
| PROVISIONS POUR RISQUES ET CHARGES | | | | | |
| PROVISIONS POUR DEPRECIATION | Sur immobilisations { incorporelles corporelles des titres mis en équivalence titres de participation autres immo. financières | | | | |
| | Sur stocks et en-cours | | | | |
| | Sur comptes clients | | | | |
| | Autres | | | | |
| | PROVISIONS POUR DEPRECIATION | | | | |
| TOTAL GENERAL | | | | | |
| Dont dotations et reprises { - d'exploitation - financières - exceptionnelles | | | | | |
| Titres mis en équivalence : montant de la dépréciation à la clôture de l'exercice calculée selon les règles prévues à l'article 39-1.5e du C.G.I. | | | | | |

Créances et Dettes

| | | 31/12/2022 | 1 an au plus | plus d'1 an |
|------------------------------|---|--------------|--------------|-------------|
| CREANCES | Créances rattachées à des participations | | | |
| | Prêts (1) (2) | | | |
| | Autres immobilisations financières | | | |
| | Clients douteux ou litigieux | | | |
| | Autres créances clients | | | |
| | Créances représentatives des titres prêtés | | | |
| | Personnel et comptes rattachés | | | |
| | Sécurité sociale et autres organismes sociaux | | | |
| | Impôts sur les bénéfices | | | |
| | Taxes sur la valeur ajoutée | 380 | 380 | |
| | Autres impôts, taxes versements assimilés | | | |
| | Divers | | | |
| | Groupe et associés (2) | | | |
| Débiteurs divers | | | | |
| Charges constatées d'avances | 715 | 715 | | |
| | TOTAL DES CREANCES | 1 095 | 1 095 | |
| (1) | Prêts accordés en cours d'exercice | | | |
| (1) | Remboursements obtenus en cours d'exercice | | | |
| (2) | Prêts et avances consentis aux associés (personnes physiques) | | | |

| | | 31/12/2022 | 1 an au plus | 1 à 5 ans | plus de 5 ans |
|--|--|---------------|---------------|-----------|---------------|
| DETTES | Emprunts obligataires convertibles (1) | | | | |
| | Autres emprunts obligataires (1) | | | | |
| | Emp. dettes ets de crédit à 1an max. à l'origine (1) | | | | |
| | Emp. dettes ets de crédit à plus 1an à l'origine (1) | | | | |
| | Emprunts et dettes financières divers (1) (2) | | | | |
| | Fournisseurs et comptes rattachés | 1 200 | 1 200 | | |
| | Personnel et comptes rattachés | | | | |
| | Sécurité sociale et autres organismes sociaux | | | | |
| | Impôts sur les bénéfices | | | | |
| | Taxes sur la valeur ajoutée | 1 931 | 1 931 | | |
| | Obligations cautionnées | | | | |
| | Autres impôts, taxes et assimilés | | | | |
| | Dettes sur immobilisations et comptes rattachés | | | | |
| | Groupe et associés (2) | | | | |
| | Autres dettes | | | | |
| Dettes représentatives de titres empruntés | | | | | |
| Produits constatés d'avance | 41 515 | 41 515 | | | |
| | TOTAL DES DETTES | 44 646 | 44 646 | | |
| (1) | Emprunts souscrits en cours d'exercice | | | | |
| (1) | Emprunts remboursés en cours d'exercice | | | | |
| (2) | Emprunts dettes associés (personnes physiques) | | | | |

Charges à payer

31/12/2022

| | | |
|---|-----|-----|
| Total des Charges à payer | | 120 |
| Dettes fournisseurs et comptes rattachés FOURN. FACT.NON PARVENUES | 120 | 120 |

Charges constatées d'avance

| | Période | Montants | 31/12/2022 |
|--|---------|----------|------------|
| Charges constatées d'avance - EXPLOITATION CHARGES D'EXPLOITATION | | 715 | 715 |
| Charges constatées d'avance - FINANCIERES | | | |
| Charges constatées d'avance - EXCEPTIONNELLES | | | |
| | TOTAL | | 715 |

| |
|--|
| |
|--|

Produits constatés d'avance

| | Période | Montants | 31/12/2022 |
|--|---------|----------|------------|
| Produits constatés d'avance - EXPLOITATION ABONNEMENTS D'AVANCE | | 41 515 | 41 515 |
| Produits constatés d'avance - FINANCIERS | | | |
| Produits constatés d'avance - EXCEPTIONNELS | | | |
| | TOTAL | | 41 515 |

| |
|--|
| |
|--|

Capital social

| | | 31/12/2022 | Nombre | Val. Nominale | Montant |
|--------------------------|----------------------------------|------------|----------|---------------|------------|
| ACTIONS / PARTS SOCIALES | Du capital social début exercice | | 8 695,00 | 16,2245 | 141 072,00 |
| | Emises pendant l'exercice | | 188,00 | 16,0000 | 3 008,00 |
| | Remboursées pendant l'exercice | | 66,00 | 16,0000 | 1 056,00 |
| | Du capital social fin d'exercice | | 8 817,00 | 16,2214 | 143 024,00 |

ETATS DETAILLES DES COMPTES

Détail de l'Actif

| | 01/01/2022 31/12/2022 | 12 mois | 01/01/2021 31/12/2021 | 12 mois | 01/01/2020 31/12/2020 | 12 mois |
|---|--------------------------|---------------|--------------------------|---------------|--------------------------|---------------|
| Capital souscrit non appelé | | | | | | |
| TOTAL II - Actif Immobilisé NET | 168 | 0,15 | 3 902 | 4,15 | 8 619 | 9,99 |
| Concessions brevets et droits similaires | | | | | | |
| 20500000 CONCESS. BREVETS LICENCE | 24 526 | 21,88 | 24 526 | 26,11 | 24 526 | 28,44 |
| 28050000 AMTS CONCESS BREVETS LIC. | (24 526) | -21,88 | (24 526) | -26,11 | (24 526) | -28,44 |
| Installations techniques, matériel et outillage | | | | | | |
| 21540000 MATERIEL PROFESSIONNEL | 28 432 | 25,36 | 28 432 | 30,27 | 28 432 | 32,96 |
| 28154000 AMTS MAT PROFESSIONNEL | (28 432) | -25,36 | (24 697) | -26,29 | (19 980) | -23,17 |
| Autres immobilisations corporelles | | | | | | |
| 21830000 MATERIEL BUREAU ET INFO. | 2 598 | 2,32 | 2 598 | 2,77 | 2 598 | 3,07 |
| 28183000 AMORT.MAT.BUREAU ET INFO. | (2 598) | -2,32 | (2 598) | -2,77 | (2 598) | -3,07 |
| Autres titres immobilisés | | | | | | |
| 27100000 AUTRES TITRES IMMOBILISES | 168 | 0,15 | 168 | 0,18 | 168 | 0,19 |
| TOTAL III - Actif Circulant NET | 111 924 | 99,85 | 90 039 | 95,85 | 77 629 | 90,07 |
| Autres créances | | | | | | |
| 44566000 TVA/AUTR.BIENS SERV. DED. | 180 | 0,16 | | | | |
| 44583000 REMBT CREDIT TVA DEMANDE | | | 771 | 0,82 | | |
| 44586000 TCA/FACT. NON PARVENUES | 200 | 0,18 | 176 | 0,19 | | |
| Disponibilités | | | | | | |
| 51200000 BANQUES | 110 062 | 98,19 | 87 675 | 93,33 | 75 499 | 87,54 |
| 51201000 GANDI COMPTE PREPAYE | 767 | 0,68 | 737 | 0,78 | 834 | 0,97 |
| Charges constatées d'avance | | | | | | |
| 48600000 CHARGES CONSTAT. D'AVANCE | 715 | 0,64 | 680 | 0,72 | 1 122 | 1,30 |
| TOTAL DU BILAN ACTIF | 112 091 | 100,00 | 93 941 | 100,00 | 86 249 | 100,00 |

Détail du Passif

| | 01/01/2022 31/12/2022 | 12 mois | 01/01/2021 31/12/2021 | 12 mois | 01/01/2020 31/12/2020 | 12 mois |
|---|--------------------------|---------------|--------------------------|---------------|--------------------------|---------------|
| TOTAL I - Capitaux propres | 67 445 | 60,17 | 52 483 | 55,87 | 43 212 | 50,10 |
| Capital Social ou individuel | 143 024 | 127,60 | 141 072 | 150,17 | 136 992 | 158,83 |
| 10130000 CAP.SOUSCR. APPELE VERSE | 143 024 | 127,60 | 141 072 | 150,17 | 136 992 | 158,83 |
| Primes d'émission, de fusion, d'apport, ... | 22 412 | 19,99 | 21 379 | 22,76 | 19 815 | 22,97 |
| 10400000 PRIMES LIEES / CAP.SOCIAL | 22 412 | 19,99 | 21 379 | 22,76 | 19 815 | 22,97 |
| Report à nouveau | (109 968) | -98,11 | (113 595) | -120,9 | (118 189) | -137,0 |
| 11900000 REPORT A NOUVEAU DEBITEUR | (109 968) | -98,11 | (113 595) | -120,9 | (118 189) | -137,0 |
| Résultat de l'exercice | 11 977 | 10,69 | 3 627 | 3,86 | 4 594 | 5,33 |
| TOTAL II - Autres fonds propres | | | | | | |
| TOTAL III - Total des Provisions | | | | | | |
| TOTAL IV - Total des dettes | 44 646 | 39,83 | 41 458 | 44,13 | 43 036 | 49,90 |
| Dettes fournisseurs et comptes rattachés | 1 200 | 1,07 | 1 056 | 1,12 | 1 044 | 1,27 |
| 040C Collectif fournisseurs créditeurs | 1 080 | 0,96 | | | | |
| 40100000 FOURNISSEURS | | | | | 1 044 | 1,27 |
| 40810000 FOURN. FACT.NON PARVENUES | 120 | 0,11 | 1 056 | 1,12 | | |
| Dettes fiscales et sociales | 1 931 | 1,72 | | | 843 | 0,98 |
| 44550000 TVA A PAYER | | | | | 843 | 0,98 |
| 44551000 TVA A PAYER | 1 931 | 1,72 | | | | |
| Produits constatés d'avance | 41 515 | 37,04 | 40 402 | 43,01 | 41 149 | 47,71 |
| 48700000 PRODUITS CONSTAT.D'AVANCE | 41 515 | 37,04 | 40 402 | 43,01 | 41 149 | 47,71 |
| TOTAL DU BILAN PASSIF | 112 091 | 100,00 | 93 941 | 100,00 | 86 249 | 100,00 |

Détail du Compte de Résultat

| | 01/01/2022 31/12/2022 | 12 mois | 01/01/2021 31/12/2021 | 12 mois | 01/01/2020 31/12/2020 | 12 mois |
|---|--------------------------|------------|--------------------------|------------|--------------------------|------------|
| Total des produits d'exploitation | 87 550 | 100,00 | 86 917 | 100,00 | 77 929 | 104,77 |
| Ventes de marchandises | 12 704 | 14,51 | 13 015 | 14,97 | 12 073 | 16,23 |
| Ventes de marchandises FRANCE | 12 704 | 14,51 | 13 015 | 14,97 | 12 073 | 16,23 |
| 70700000 REVENTES DOMAINES VIA GANDI | 12 704 | 14,51 | 13 015 | 14,97 | 12 073 | 16,23 |
| Production vendue Biens | | | | | | |
| Production vendue Services + Travaux | 74 846 | 85,49 | 73 902 | 85,03 | 62 306 | 83,77 |
| Production vendue Services FRANCE | 74 846 | 85,49 | 73 902 | 85,03 | 62 306 | 83,77 |
| 70600000 PRESTATIONS DE SERVICES | 73 673 | 84,15 | 72 636 | 83,57 | 60 946 | 81,94 |
| 70609000 PRESTATIONS EUROPE | 1 172 | 1,34 | 1 266 | 1,46 | 1 360 | 1,83 |
| Montant net du chiffre d'affaires | 87 550 | 100,00 | 86 917 | 100,00 | 74 379 | 100,00 |
| Autres produits d'exploitation | | | | | 3 550 | 4,77 |
| 75800000 PROD.DIVERS DE GEST.COUR. | | | | | 3 550 | 4,77 |
| Total des charges d'exploitation | 75 573 | 86,32 | 73 466 | 84,52 | 73 158 | 98,36 |
| Achats de marchandises | 10 892 | 12,44 | 10 058 | 11,57 | 9 718 | 13,06 |
| 60700000 ACHATS DOMAINES VIA GANDI | 10 892 | 12,44 | 10 058 | 11,57 | 9 718 | 13,06 |
| Autres achats et charges externes | 59 042 | 67,44 | 57 665 | 66,34 | 60 430 | 81,25 |
| 61102000 SOUS-TTCE ADM. M.P. | 20 616 | 23,55 | 20 280 | 23,33 | 22 185 | 29,83 |
| 61320000 LOCATIONS IMMOBILIERES | 871 | 0,99 | 869 | 1,00 | 854 | 1,15 |
| 61350000 LOCATIONS MOBILIERES | 180 | 0,21 | 180 | 0,21 | 180 | 0,24 |
| 61350600 LOCATION DOMAINE GANDI | 531 | 0,61 | 608 | 0,70 | 377 | 0,51 |
| 61560000 MAINTENANCE | | | 677 | 0,78 | 99 | 0,13 |
| 61560100 MAINT. PLESK | 534 | 0,61 | | | | |
| 61560200 MAINT. SCALEWAY | 227 | 0,26 | | | | |
| 61560800 MAINT. INFOGERANCE INULOGIC | | | 6 000 | 6,90 | 31 000 | 41,68 |
| 61560900 MAINT. INFOGERANCE OCTOPUCE | 28 800 | 32,90 | 23 400 | 26,92 | | |
| 61600000 PRIMES D'ASSURANCE | 823 | 0,94 | 816 | 0,94 | 816 | 1,10 |
| 62260000 HONORAIRES | 3 700 | 4,23 | 3 520 | 4,05 | 3 480 | 4,68 |
| 62270000 FRAIS ACTES & CONTENTIEUX | 1 028 | 1,17 | | | 117 | 0,16 |
| 62510000 DEPLA.MISSIONS RECEPTIONS | 148 | 0,17 | 81 | 0,09 | | |
| 62600000 FRAIS POSTAUX ET TELECOM. | | | 108 | 0,12 | | |
| 62750000 COMMISSIONS BANCAIRES | 966 | 1,10 | 750 | 0,86 | 746 | 1,00 |
| 62780000 SERVICES BANCAIRES ET ASS | 552 | 0,63 | 295 | 0,34 | 525 | 0,71 |
| 62800000 COTISATIONS | 65 | 0,07 | 80 | 0,09 | 50 | 0,07 |
| Impôts, taxes et versements assimilés | 75 | 0,09 | 76 | 0,09 | 77 | 0,10 |
| 63511000 CONTRB. ECO. TERRITORIALE | 75 | 0,09 | 76 | 0,09 | 77 | 0,10 |
| Salaires et traitements | 1 802 | 2,06 | | | | |
| 64180000 GRATIFICATIONS STAGIAIRES | 1 802 | 2,06 | | | | |
| Dotation aux amortissements sur immobilisations | 3 735 | 4,27 | 4 717 | 5,43 | 2 593 | 3,49 |
| 68112000 DOT.AMORT.IMMO.CORPORELLES | 3 735 | 4,27 | 4 717 | 5,43 | 2 593 | 3,49 |
| Autres charges de gestion courante | 28 | 0,03 | 950 | 1,09 | 340 | 0,46 |
| 65800000 CHARGES DIV.GEST.COURANTE | 28 | 0,03 | 950 | 1,09 | 340 | 0,46 |
| Résultat d'exploitation | 11 977 | 13,68 | 13 451 | 15,48 | 4 771 | 6,41 |

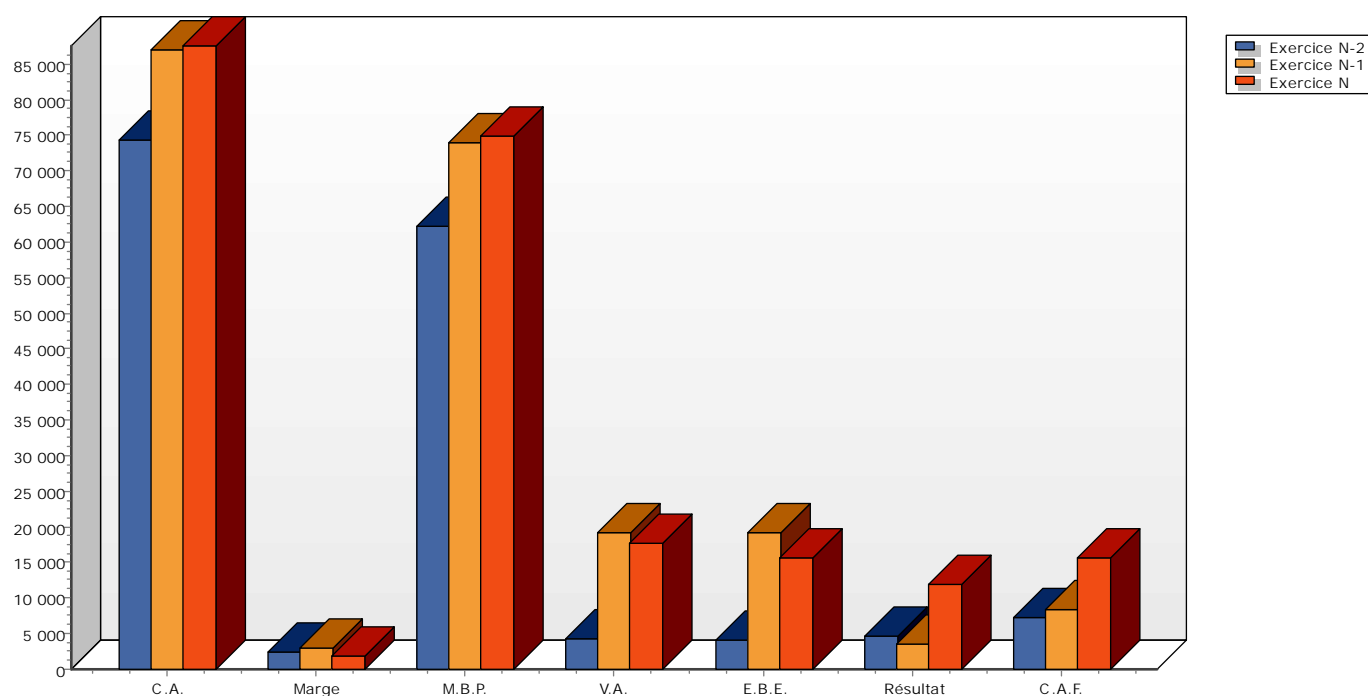
Détail du Compte de Résultat

| | 01/01/2022 31/12/2022 | 12 mois | 01/01/2021 31/12/2021 | 12 mois | 01/01/2020 31/12/2020 | 12 mois |
|--|--------------------------|--------------|--------------------------|----------------|--------------------------|-------------|
| Total des produits financiers | | | | | | |
| Total des charges financières | | | | | | |
| Résultat financier | | | | | | |
| Résultat courant avant impôts | | 11 977 13,68 | | 13 451 15,48 | | 4 771 6,47 |
| Total des produits exceptionnels | | | | | | |
| Total des charges exceptionnelles | | | | 9 824 11,30 | | 177 0,24 |
| Charges exceptionnelles sur opération de gestion | | | | 9 824 11,30 | | 177 0,24 |
| 67120000 CHARGES EXCEP N.D. | | | | | | 177 0,24 |
| 67200000 CHARGES SUR EXERCICES ANTERIEURS | | | | 9 824 11,30 | | |
| Résultat exceptionnel | | | | (9 824) -11,30 | | (177) -0,24 |
| Résultat de l'exercice | | 11 977 13,68 | | 3 627 4,17 | | 4 594 6,18 |

DOSSIER DE GESTION

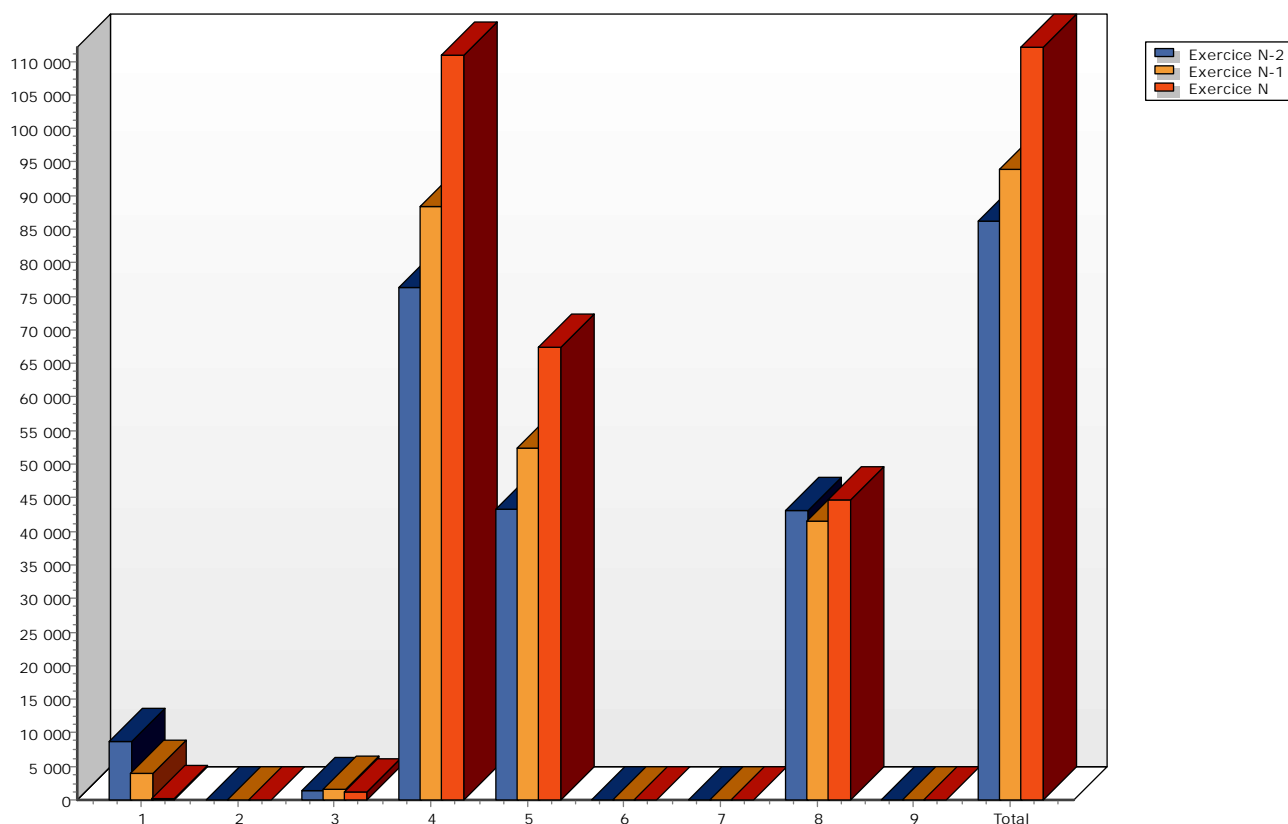
Chiffres clés de l'entreprise

| | 31/12/2022 | 31/12/2021 | Variation | N/N-1 | 31/12/2020 |
|------------------------------|------------|------------|-----------|--------|------------|
| Nombre de mois | 12 | 12 | | | 12 |
| Chiffre d'affaires | 87 550 | 86 917 | 633 | 0,73 | 74 379 |
| Marge commerciale | 1 812 | 2 957 | (1 144) | -38,70 | 2 356 |
| % sur vente de marchandises | 14,27 | 22,72 | | | 19,51 |
| Marge brute de production | 74 846 | 73 902 | 944 | 1,28 | 62 306 |
| % sur production | 100,00 | 100,00 | | | 100,00 |
| Valeur ajoutée | 17 617 | 19 194 | (1 577) | -8,22 | 4 231 |
| % sur CA | 20,12 | 22,08 | | | 5,69 |
| Excédent brut d'exploitation | 15 740 | 19 118 | (3 378) | -17,67 | 4 154 |
| % sur CA | 17,98 | 22,00 | | | 5,59 |
| Résultat net comptable | 11 977 | 3 627 | 8 351 | 230,26 | 4 594 |
| % sur CA | 13,68 | 4,17 | | | 6,18 |
| Capacité d'autofinancement | 15 712 | 8 344 | 7 368 | 88,31 | 7 187 |
| Besoin en fonds de roulement | (43 551) | (39 831) | (3 720) | 9,34 | (41 740) |
| Nombre de jours de CA | (179,08) | (164,98) | | | (202,03) |
| Rotations (en jours) | | | | | |
| - Stock marchandises | | | | | |
| - Stock produits finis | | | | | |
| - Crédit fournisseurs | 6,18 | 4,84 | | | 4,72 |
| - Crédit clients | | | | | |



Bilans Comparatifs

| | 31/12/2020 | 31/12/2021 | 31/12/2022 |
|--|-----------------------------|-----------------------------|------------------------------|
| 1 - Immobilisations nettes | 8 619 <i>9,99</i> | 3 902 <i>4,15</i> | 168 <i>0,15</i> |
| 2 - Valeurs d'exploitation | | | |
| 3 - Réalisable | 1 296 <i>1,50</i> | 1 627 <i>1,73</i> | 1 095 <i>0,98</i> |
| 4 - Disponible | 76 333 <i>88,50</i> | 88 412 <i>94,11</i> | 110 829 <i>98,87</i> |
| TOTAL ACTIF | 86 249 <i>100,00</i> | 93 941 <i>100,00</i> | 112 091 <i>100,00</i> |
| 5 - Capitaux propres | 43 212 <i>50,10</i> | 52 483 <i>55,87</i> | 67 445 <i>60,17</i> |
| 6 - Provisions pour risques et charges | | | |
| 7 - Emprunts à long et moyen terme | | | |
| 8 - Exigible à court terme | 43 036 <i>49,90</i> | 41 458 <i>44,13</i> | 44 646 <i>39,83</i> |
| 9 - Concours bancaires courants | | | |
| TOTAL PASSIF | 86 249 <i>100,00</i> | 93 941 <i>100,00</i> | 112 091 <i>100,00</i> |



Soldes Intermédiaires de Gestion

| | 01/01/2022 31/12/2022 | 12 mois | 01/01/2021 31/12/2021 | 12 mois | 01/01/2020 31/12/2020 | 12 mois | 01/01/2019 31/12/2019 | 12 mois | 01/01/2018 31/12/2018 | 12 mois |
|---|--------------------------|---------------|--------------------------|---------------|--------------------------|---------------|--------------------------|---------------|--------------------------|---------------|
| CHIFFRE D'AFFAIRES | 87 550 | <i>100,00</i> | 86 917 | <i>100,00</i> | 74 379 | <i>100,00</i> | 65 443 | <i>100,00</i> | 63 331 | <i>100,00</i> |
| Ventes de marchandises | 12 704 | <i>14,51</i> | 13 015 | <i>14,97</i> | 12 073 | <i>16,23</i> | 10 658 | <i>16,29</i> | 9 104 | <i>14,37</i> |
| - Achats de marchandises | 10 892 | <i>85,73</i> | 10 058 | <i>77,28</i> | 9 718 | <i>80,49</i> | 8 238 | <i>77,30</i> | 6 868 | <i>75,44</i> |
| - Variation stocks de marchandises | | | | | | | | | | |
| MARGE COMMERCIALE (a) | 1 812 | <i>14,27</i> | 2 957 | <i>22,72</i> | 2 356 | <i>19,51</i> | 2 420 | <i>22,70</i> | 2 236 | <i>24,56</i> |
| Production vendue | 74 846 | <i>85,49</i> | 73 902 | <i>85,03</i> | 62 306 | <i>83,77</i> | 54 785 | <i>83,71</i> | 54 228 | <i>85,63</i> |
| + Variation production stockée | | | | | | | | | | |
| + Production immobilisée | | | | | | | | | | |
| PRODUCTION DE L'EXERCICE | 74 846 | <i>85,49</i> | 73 902 | <i>85,03</i> | 62 306 | <i>83,77</i> | 54 785 | <i>83,71</i> | 54 228 | <i>85,63</i> |
| - Achats stockés approvisionnement | | | | | | | | | | |
| - Variation des stocks et approvisionnement | | | | | | | | | | |
| - Achats de sous-traitance directe | | | | | | | | | | |
| MARGE BRUTE PRODUCTION (b) | 74 846 | <i>100,00</i> | 73 902 | <i>100,00</i> | 62 306 | <i>100,00</i> | 54 785 | <i>100,00</i> | 54 228 | <i>100,00</i> |
| MARGES (Commerciale + Production) | 76 658 | <i>87,56</i> | 76 859 | <i>88,43</i> | 64 661 | <i>86,94</i> | 57 205 | <i>87,41</i> | 56 464 | <i>89,16</i> |
| - Achats non stockés (c) | | | | | | | | | 1 420 | <i>2,24</i> |
| - Autres charges externes (c) | 59 042 | <i>67,44</i> | 57 665 | <i>66,34</i> | 60 430 | <i>81,25</i> | 60 660 | <i>92,69</i> | 60 585 | <i>95,66</i> |
| CONSOMMATION DE L'EXERCICE EN PROVENANCE DES TIERS | 59 042 | <i>67,44</i> | 57 665 | <i>66,34</i> | 60 430 | <i>81,25</i> | 60 660 | <i>92,69</i> | 62 005 | <i>97,91</i> |
| VALEUR AJOUTÉE PRODUITE (a+b-c) | 17 617 | <i>20,12</i> | 19 194 | <i>22,08</i> | 4 231 | <i>5,69</i> | (3 455) | <i>-5,28</i> | (5 541) | <i>-8,75</i> |
| + Subventions d'exploitation | | | | | | | | | | |
| - Impôts, taxes sur rémunérations | | | | | | | | | | |
| - Autres impôts et taxes | 75 | <i>0,09</i> | 76 | <i>0,09</i> | 77 | <i>0,10</i> | 77 | <i>0,12</i> | 76 | <i>0,12</i> |
| - Salaires et traitements | 1 802 | <i>2,06</i> | | | | | | | | |
| - Charges sociales | | | | | | | | | | |
| EXCÉDENT BRUT D'EXPLOITATION | 15 740 | <i>17,98</i> | 19 118 | <i>22,00</i> | 4 154 | <i>5,59</i> | (3 532) | <i>-5,40</i> | (5 617) | <i>-8,87</i> |
| + Reprises sur amortissements et provisions | | | | | | | | | | |
| + Autres produits d'exploitation | | | | | 3 550 | <i>4,77</i> | 1 | | 96 | <i>0,15</i> |
| + Transfert de charges d'exploitation | | | | | | | | | | |
| - Dotations aux amort., dépréciations et prov. | 3 735 | <i>4,27</i> | 4 717 | <i>5,43</i> | 2 593 | <i>3,49</i> | 1 738 | <i>2,66</i> | 933 | <i>1,47</i> |
| - Autres charges de gestion courante | 28 | <i>0,03</i> | 950 | <i>1,09</i> | 340 | <i>0,46</i> | 19 | <i>0,03</i> | 673 | <i>1,06</i> |
| RÉSULTAT EXPLOITATION | 11 977 | <i>13,68</i> | 13 451 | <i>15,48</i> | 4 771 | <i>6,41</i> | (5 288) | <i>-8,08</i> | (7 128) | <i>-11,25</i> |
| Bénéfice-perte sur opérations en commun | | | | | | | | | | |
| + Produits financiers | | | | | | | | | 1 044 | <i>1,65</i> |
| - Charges financières | | | | | | | | | | |
| RÉSULTAT COURANT AVANT IMPÔTS | 11 977 | <i>13,68</i> | 13 451 | <i>15,48</i> | 4 771 | <i>6,41</i> | (5 288) | <i>-8,08</i> | (6 084) | <i>-9,61</i> |
| Produits exceptionnels | | | | | | | | | | |
| - Charges exceptionnelles | | | 9 824 | <i>11,30</i> | 177 | <i>0,24</i> | 70 | <i>0,11</i> | 91 | <i>0,14</i> |
| RÉSULTAT EXCEPTIONNEL | | | (9 824) | <i>-11,30</i> | (177) | <i>-0,24</i> | (70) | <i>-0,11</i> | (91) | <i>-0,14</i> |
| - Participation des salariés | | | | | | | | | | |
| - Impôts sur les bénéfices | | | | | | | | | | |
| RÉSULTAT DE L'EXERCICE | 11 977 | <i>13,68</i> | 3 627 | <i>4,17</i> | 4 594 | <i>6,18</i> | (5 358) | <i>-8,19</i> | (6 175) | <i>-9,75</i> |

Flux de trésorerie

| | | 31/12/2022 | 31/12/2021 |
|---|---|---------------|---------------|
| OPERATIONS D'EXPLOITATION | Résultat net | 11 977 | 3 627 |
| | Elimination des charges et produits sans incidence sur la trésorerie et non liés à l'activité | | |
| | + Amortissements, dépréciations et provisions | 3 735 | 4 717 |
| | - Reprises sur amortissements et provisions | | |
| | - Produits de cession éléments de l'actif | | |
| | + Valeur nette comptable des éléments cédés | | |
| | - Quote part de subventions d'investissements virée au compte de résultat | | |
| | CAPACITE D'AUTOFINANCEMENT | 15 712 | 8 344 |
| | Incidence des décalages de trésorerie sur les créances d'exploitation (valeurs brutes) | | |
| | +/- Variation des stocks | | |
| +/- Variation des créances clients | | | |
| +/- Variation des autres créances d'exploitation | 532 | (331) | |
| +/- Variation des dettes fournisseurs | 144 | 12 | |
| +/- Variation des autres dettes d'exploitation | 3 044 | (1 590) | |
| FLUX DE TRESORERIE D'EXPLOITATION | 19 432 | 6 435 | |
| OPERATIONS D'INVESTISSEMENT | Cessions immobilisations incorporelles | | |
| | + Cessions immobilisations corporelles | | |
| | + Cessions/réductions immobilisations financières | | |
| | - Acquisitions immobilisations incorporelles | | |
| | - Acquisitions immobilisations corporelles | | |
| - Acquisitions immobilisations financières | | | |
| Incidence des décalages de trésorerie sur les opérations d'investissement | | | |
| +/- Variation des dettes fournisseurs sur immobilisations | | | |
| FLUX DE TRESORERIE D'INVESTISSEMENT | | | |
| OPERATIONS DE FINANCEMENT | Augmentation de capital ¹ | 2 985 | 5 644 |
| | - Réduction de capital | | |
| | - Distributions mises en paiement | | |
| | + Augmentation des dettes financières (A) | | |
| | - Remboursement des dettes financières (A) | | |
| | + Avances reçues des tiers | | |
| | - Avances remboursées aux tiers | | |
| | Incidence des décalages de trésorerie sur les opérations de financement | | |
| - Variation du capital souscrit non appelé | | | |
| - Variation du capital souscrit appelé non versé | | | |
| FLUX DE TRESORERIE DE FINANCEMENT | 2 985 | 5 644 | |
| TRESORERIE | Trésorerie d'ouverture | 88 412 | 76 333 |
| | Trésorerie de clôture | 110 829 | 88 412 |
| | VARIATION DE LA TRESORERIE | 22 417 | 12 078 |

¹dont subventions d'investissement reçues

(A) Y compris les comptes courants d'associés

DOSSIER FISCAL

Direction Générale des Finances Publiques

IMPÔT SUR LES SOCIÉTÉS

Timbre à date du service

Exercice ouvert le **01012022** et clos le **31122022** Régime simplifié d'imposition Régime réel normal
Déclaration souscrite pour le résultat d'ensemble de groupe Si PME innovante Si option pour le régime optionnel de taxation au tonnage art. 209-O B (entreprises de transport maritime)

Adresse du service où doit être déposée cette déclaration : SIE DE PARIS 14E ALESIA
29 RUE DU MOULIN VERT
75675 PARIS CEDEX 14
Adresse du déclarant (quand celle-ci est différente de l'adresse du destinataire) et/ou adresse du siège social si elle est différente du principal établissement :

A IDENTIFICATION
SA OUVATON
16 bis rue d'Odesa
Boite 37
75014 PARIS
652 Insp. IFU 322436 N° dossier 43816871800023 N° Siret

B ACTIVITÉ
Activités exercées (souligner l'activité principale) :
Hébergement Internet
Si vous avez changé d'activité, cochez la case

Préciser éventuellement : l'ancienne adresse en cas de changement :

RÉGIME FISCAL DES GROUPES

Les entreprises placées sous le régime des groupes de sociétés, doivent déposer cette déclaration en deux exemplaires. (Article 223 A à U du CGI)
- Date d'entrée dans le groupe de la société déclarante :
- Pour les sociétés filiales, désignation, adresse du lieu d'imposition et n° d'identification de la société mère.

n° SIRET :

C RÉCAPITULATION DES ÉLÉMENTS D'IMPOSITION (cf. notice)

1 Résultat fiscal
Bénéfice imposable au taux normal : 0
Bénéfice imposable au taux de 15 % :
Déficit (report de la ligne XO du 2058A ou 372 du 2033B) :
Résultat net de cession, de concession ou de sous-concession des brevets et droits de propriété industrielle assimilés imposable au taux de 10% :

2 Plus-values
Plus-values à long terme imposables au taux de 15% :
Plus-values à long terme imposables au taux de 19% :
Autres plus-values imposables au taux de 19% :
Plus-values à long terme imposables aux taux de 0% :
Plus-values exonérées art.238 quindecies :

3 Abattements et exonérations notamment en faveur des entreprises nouvelles ou implantées en zones d'entreprises ou zones franches
(cocher la case selon le cas). Ces montants ne doivent pas être retranchés des résultats mentionnés en C-1 et C-2
Entreprises nouvelles art. 44 sexies Jeunes entreprises innovantes Zones franches urbaines Territoire entrepreneur art 44 octies A Zone de restructuration de la défense art 44 terdecies
Entreprises nouvelles art.44 septies Zones franches d'activité art.44 quaterdecies Zone de développement prioritaire art. 44 septdecies Autres dispositifs
Bassins urbains à dynamiser (BUD) art.44 sexdecies Sociétés d'investissements immobiliers cotées Bénéfice ou déficit exonéré (indiquer + ou - selon le cas) : Plus-values exonérées relevant du taux à 15% :

4 Option pour le crédit d'impôt outre-mer dans le secteur productif, art. 244 quater W

D IMPUTATIONS (cf. la notice de la déclaration 2065)

Les crédits d'impôt indiqués aux 1 et 2 ci-dessous ne sont imputables que pour partie s'ils n'ont pas été comptabilisés par l'entreprise (66,66 %).
1 Au titre des revenus mobiliers de source française ou étrangère, ayant donné lieu à la délivrance d'un certificat de crédit d'impôt
Impôt déjà versé au Trésor (Crédit d'impôt) indiqué sur les certificats joints au relevé de solde d'impôt sur les sociétés ou afférent aux primes de remboursement :
2 Au titre des revenus auxquels est attaché, en vertu d'une convention fiscale conclue avec un Etat étranger, un territoire ou une collectivité territoriale d'Outre-Mer, un crédit d'impôt représentatif de l'impôt de cet Etat, territoire ou collectivité. Total figurant en cartouche au cadre VII de l'imprimé n° 2066 :

E CONTRIBUTION ANNUELLE SUR LES REVENUS LOCATIFS (cf. notice) Recettes nettes soumises à la contribution 2,50 % :

F CONTRIBUTION TEMPORAIRE DE SOLIDARITÉ
Assiette de la contribution temporaire de solidarité au taux de 33 % :

G ENTREPRISES SOUMISES OU DÉSIGNÉES AU DÉPÔT DE LA DÉCLARATION PAYS PAR PAYS

1- Si vous êtes l'entreprise tête de groupe soumise à l'obligation de dépôt de la déclaration pays par pays n°2258-SD (article 223 quinques C-I-1 du CGI)
2- Si vous êtes la société tête de groupe et que vous avez désigné une autre entité du groupe pour souscrire la déclaration n° 2258-SD, indiquer le nom, adresse et numéro d'identification fiscale de l'entité désignée :
3- Si vous êtes l'entreprise désignée au dépôt de la déclaration n° 2258-SD par la société tête de groupe (art. 223 quinques C-I-2)
Dans ce cas, veuillez indiquer le nom, adresse et numéro d'identification fiscale de la société tête de groupe :

H COMPTABILITÉ INFORMATISÉE L'entreprise dispose-t-elle d'une comptabilité informatisée ? OUI Si oui, indication du logiciel utilisé : ACD

ECF Désignation du prestataire :

OGA/OMGA Viseur conventionné
Nom, adresse, téléphone :
- Professionnel de l'expertise comptable : EXPERIA 7 rue Nicolas APPERT 02 43 94 04 24
72200 LA FLECHE
- Conseil :
- CGA/OMGA ou viseur conventionné :
N° d'agrément :

A PARIS le 04032023 Signature et qualité du déclarant : CHEVRIER ANTOINE PRESIDENT

Les dispositions des articles 34,35 et 36 de la loi n° 78-17 du 6 janvier 1978 relative à l'informatique et libertés, modifiée par la loi n° 2004-801 du 6 août 2004 stipulent : elles garantissent pour les données vous concernant un droit d'accès et de rectification, auprès de votre service des impôts.

(A ne remplir que sur les exemplaires "en continu")

Désignation de l'entreprise **SA OUVATON**
et Date de clôture de l'exercice **31122022**

K DIVERS

NOM ET ADRESSE DU PROPRIETAIRE DU FONDS (en cas de gérance libre)

ADRESSES DES AUTRES ETABLISSEMENTS (Si ce cadre est insuffisant, joindre un état du même modèle)

L CADRE NE CONCERNANT QUE LES ENTREPRISES PLACEES SOUS LE REGIME SIMPLIFIE D'IMPOSITION

REMUNERATIONS

Montant brut des salaires abstraction faite des sommes comprises dans les DSN et versées aux apprentis sous contrat et aux handicapés, figurant sur les DSN de 2022, montant total des bases brutes fiscales. Ils doivent être majorés, le cas échéant, des indemnités exonérées de la taxe sur les salaires, telles notamment les sommes portées au titre de la contribution de l'employeur à l'acquisition des chèques-vacances par les salariés.

Rétrocessions d'honoraires, de commissions et de courtages

CE CADRE NE CONCERNE QUE LES ENTREPRISES PLACEES SOUS LE REGIME SIMPLIFIE D'IMPOSITION MOINS-VALUES A LONG TERME (MVLT) (voir les explications figurant sur la notice)

| | Taux de 0 % | Taux de 15 % (art. 219 I a ter et a quater) | Taux de 19 % |
|---|-------------|---|--------------|
| MVLT restant à reporter à l'ouverture de l'exercice | | | |
| MVLT imputée sur les PVLT de l'exercice | | | |
| MVLT réalisée au cours de l'exercice | | | |
| MVLT restant à reporter | | | |

M CADRE NE CONCERNANT QUE LES ORGANISMES BENEFICIAIRES DE DON

Montant cumulé des dons et versements mentionnés sur les reçus, attestations ou tous autres documents et perçus au titre de l'exercice

Nombre de reçus, attestations ou tous autres documents délivrés au titre de l'exercice

| | | | | | | | |
|--|---|---|----|----------------|------------------------------|----------------|-------|
| Désignation de l'entreprise : SA OUVATON | | Durée de l'exercice exprimée en nombre de mois * 12 | | | | | |
| Adresse de l'entreprise : 16 bis rue d'Odessa | | 75014 PARIS | | | | | |
| Durée de l'exercice précédent * 12 | | Néant <input type="checkbox"/> * | | | | | |
| Numéro SIRET * 4 3 8 1 6 8 7 1 8 0 0 0 2 3 | | | | | | | |
| | | Exercice N, clos le, 31122022 | | | | | |
| | | N-1 31122021 | | | | | |
| | | Brut 1 | | | | | |
| | | Amortissements, provisions 2 | | | | | |
| | | Net 3 | | | | | |
| | | Net 4 | | | | | |
| Capital souscrit non appelé (I) | | AA | | | | | |
| ACTIF IMMOBILISE * | IMMOBILISATIONS INCORPORELLES | Frais d'établissement * | AB | AC | | | |
| | | Frais de développement * | CX | CQ | | | |
| | | Concessions, brevets et droits similaires | AF | AG | 24 526 | 24 526 | |
| | | Fonds commercial (1) | AH | AI | | | |
| | | Autres immobilisations incorporelles | AJ | AK | | | |
| | | Avances et acomptes sur immobilisations incorporelles | AL | AM | | | |
| | IMMOBILISATIONS CORPORELLES | Terrains | AN | AO | | | |
| | | Constructions | AP | AQ | | | |
| | | Installations techniques, matériel et outillage industriels | AR | AS | 28 432 | 28 432 | 3 735 |
| | | Autres immobilisations corporelles | AT | AU | 2 598 | 2 598 | |
| | | Immobilisations en cours | AV | AW | | | |
| | | Avances et acomptes | AX | AY | | | |
| | IMMOBILISATIONS FINANCIERES (2) | Participations évaluées selon la méthode de mise en équivalence | CS | CT | | | |
| | | Autres participations | CU | CV | | | |
| | | Créances rattachées à des participations | BB | BC | | | |
| Autres titres immobilisés | | BD | BE | 168 | | 168 | |
| Prêts | | BF | BG | | | | |
| Autres immobilisations financières * | | BH | BI | | | | |
| TOTAL (II) | | BJ | BK | 55 723 | 55 555 | 168 | |
| ACTIF CIRCULANT | STOCKS * | Matières premières, approvisionnements | BL | BM | | | |
| | | En cours de production de biens | BN | BO | | | |
| | | En cours de production de services | BP | BQ | | | |
| | | Produits intermédiaires et finis | BR | BS | | | |
| | | Marchandises | BT | BU | | | |
| | CREANCES | Avances et acomptes versés sur commandes | BV | BW | | | |
| | | Clients et comptes rattachés (3) * | BX | BY | | | |
| | | Autres créances (3) | BZ | CA | 380 | 380 | 947 |
| | DIVERS | Capital souscrit et appelé, non versé | CB | CC | | | |
| | | Valeurs mobilières de placement (dont actions propres :) | CD | CE | | | |
| Comptes de régularisation | Disponibilités | CF | CG | 110 829 | 110 829 | 88 412 | |
| | Charges constatées d'avance (3) * | CH | CI | 715 | 715 | 680 | |
| | TOTAL (III) | CJ | CK | 111 924 | 111 924 | 90 039 | |
| | Frais d'émission d'emprunt à étaler (IV) | CW | | | | | |
| | Primes de remboursement des obligations (V) | CM | | | | | |
| Ecart de conversion actif * (VI) | CN | | | | | | |
| TOTAL GENERAL (I à VI) | | CO | 1A | 167 647 | 55 555 | 112 091 | |
| Renvois : (1) Dont droit au bail: | | | CP | | (3) Part à plus d'un an : CR | | |
| Clause de réserve de propriété: * | | | | | | | |
| Immobilisations : | | | | Stocks : | | Créances : | |

| Désignation de l'entreprise SA OUVATON | | Néant <input type="checkbox"/> * | | |
|--|---|---|---------------|---------------|
| | | Exercice N | Exercice N-1 | |
| CAPITAUX PROPRES | Capital social ou individuel (1) * (Dont versé :143 024.....) | DA | 143 024 | 141 072 |
| | Primes d'émission, de fusion, d'apport, ... | DB | 22 412 | 21 379 |
| | Ecarts de réévaluation (2) * (dont écart d'équivalence <input type="checkbox"/> EK) | DC | | |
| | Réserve légale (3) | DD | | |
| | Réserves statutaires ou contractuelles | DE | | |
| | Réserves réglementées (3)* (Dont réserve spéciale des provisions pour fluctuation des cours <input type="checkbox"/> B1) | DF | | |
| | Autres réserves (Dont réserve relative à l'achat d'oeuvres originales d'artistes vivants* <input type="checkbox"/> EJ) | DG | | |
| | Report à nouveau | DH | (109 968) | (113 595) |
| | RESULTAT DE L'EXERCICE (bénéfice ou perte) | DI | 11 977 | 3 627 |
| | Subventions d'investissement | DJ | | |
| | Provisions réglementées * | DK | | |
| | TO TAL (I) | DL | 67 445 | 52 483 |
| | Autres fonds propres | Produit des émissions de titres participatifs | DM | |
| Avances conditionnées | | DN | | |
| TO TAL (II) | | DO | | |
| Provisions pour risques et charges | Provisions pour risques | DP | | |
| | Provisions pour charges | DQ | | |
| | TO TAL (III) | DR | | |
| DETTES (4) | Emprunts obligataires convertibles | DS | | |
| | Autres emprunts obligataires | DT | | |
| | Emprunts et dettes auprès des établissements de crédit (5) | DU | | |
| | Emprunts et dettes financières divers (Dont emprunts participatifs <input type="checkbox"/> EI) | DV | | |
| | Avances et acomptes reçus sur commandes en cours | DW | | |
| | Dettes fournisseurs et comptes rattachés | DX | 1 200 | 1 056 |
| | Dettes fiscales et sociales | DY | 1 931 | |
| | Dettes sur immobilisations et comptes rattachés | DZ | | |
| | Autres dettes | EA | | |
| Compte régul. | Produits constatés d'avance (4) | EB | 41 515 | 40 402 |
| TO TAL (IV) | EC | 44 646 | 41 458 | |
| Ecarts de conversion passif * | (V) | ED | | |
| TO TAL GENERAL (I à V) | EE | 112 091 | 93 941 | |
| RENVois | (1) Ecart de réévaluation incorporé au capital | 1B | | |
| | (2) Dont { Réserve spéciale de réévaluation (1959) Ecart de réévaluation libre Réserve de réévaluation (1976) | 1C | | |
| | | 1D | | |
| | | 1E | | |
| | (3) Dont réserve spéciale des plus-values à long terme * | EF | | |
| (4) Dettes et produits constatés d'avance à moins d'un an | EG | 44 646 | 41 458 | |
| (5) Dont concours bancaires courants, et soldes créditeurs de banques et CCP | EH | | | |

* Des explications concernant cette rubrique sont données dans la notice n° 2032.

| | | Désignation de l'entreprise : SA OUVATON | | | | Néant <input type="checkbox"/> * | | | |
|---|--|--|--------|--|--|----------------------------------|---------------|---------------|---------------|
| | | Exercice N | | | | Exercice (N-1) | | | |
| | | France | | Exportations et livraisons intracommunautaires | | Total | | | |
| PRODUITS D'EXPLOITATION | Ventes de marchandises * | FA | 12 704 | FB | | FC | 12 704 | 13 015 | |
| | Production vendue { biens* services* } | FD | | FE | | FF | | | |
| | | FG | 74 846 | FH | | FI | 74 846 | 73 902 | |
| | | FJ | 87 550 | FK | | FL | 87 550 | 86 917 | |
| | Chiffres d'affaires nets* | | | | | | | | |
| | Production stockée * | | | | | FM | | | |
| | Production immobilisée * | | | | | FN | | | |
| | Subventions d'exploitation | | | | | FO | | | |
| | Reprises sur amortissements et provisions, transfert de charges * (9) | | | | | FP | | | |
| | Autres produits (1) (11) | | | | | FQ | | | |
| Total des produits d'exploitation (2) (I) | | | | | | FR | 87 550 | 86 917 | |
| CHARGES D'EXPLOITATION | Achats de marchandises (y compris droits de douane) * | | | | | FS | 10 892 | 10 058 | |
| | Variation de stock (marchandises) * | | | | | FT | | | |
| | Achats de matières premières et autres approvisionnements (y compris droits de douane) * | | | | | FU | | | |
| | Variation de stock (matières premières et approvisionnements) * | | | | | FV | | | |
| | Autres achats et charges externes (3) (6 bis) * | | | | | FW | 59 042 | 57 665 | |
| | Impôts, taxes et versements assimilés * | | | | | FX | 75 | 76 | |
| | Salaires et traitements * | | | | | FY | 1 802 | | |
| | Charges sociales (10) | | | | | FZ | | | |
| | DOTATIONS D'EXPLOITATION | Sur immobilisations { - dotations aux amortissements * - dotations aux provisions | | | | | GA | 3 735 | 4 717 |
| | | | | | | | GB | | |
| | | Sur actif circulant : dotations aux provisions * | | | | | GC | | |
| | Pour risques et charges : dotations aux provisions | | | | | GD | | | |
| | Autres charges (12) | | | | | GE | 28 | 950 | |
| | Total des charges d'exploitation (4) (II) | | | | | | GF | 75 573 | 73 466 |
| 1 - RESULTAT D'EXPLOITATION (I-II) | | | | | | GG | 11 977 | 13 451 | |
| opérations en commun | Bénéfice attribué ou perte transférée * | | | | | GH | | | |
| | Perte supportée ou bénéfice transféré * | | | | | GI | | | |
| PRODUITS FINANCIERS | Produits financiers de participations (5) | | | | | GJ | | | |
| | Produits des autres valeurs mobilières et créances de l'actif immobilisé (5) | | | | | GK | | | |
| | Autres intérêts et produits assimilés (5) | | | | | GL | | | |
| | Reprises sur provisions et transferts de charges | | | | | GM | | | |
| | Différences positives de change | | | | | GN | | | |
| | Produits nets sur cessions de valeurs mobilières de placement | | | | | GO | | | |
| Total des produits financiers (V) | | | | | | GP | | | |
| CHARGES FINANCIERES | Dotations financières aux amortissements et provisions * | | | | | GQ | | | |
| | Intérêts et charges assimilées (6) | | | | | GR | | | |
| | Différences négatives de change | | | | | GS | | | |
| | Charges nettes sur cessions de valeurs mobilières de placement | | | | | GT | | | |
| Total des charges financières (VI) | | | | | | GU | | | |
| 2 - RESULTAT FINANCIER (V - VI) | | | | | | GV | | | |
| 3 - RESULTAT COURANT AVANT IMPOTS (I - II + III - IV + V - VI) | | | | | | GW | 11 977 | 13 451 | |

| Désignation de l'entreprise SA OUVATON | | Néant <input type="checkbox"/> * | |
|--|---|----------------------------------|----------------|
| | | Exercice N | Exercice N-1 |
| PRODUITS EXCEPTIONNELS | Produits exceptionnels sur opérations de gestion | HA | |
| | Produits exceptionnels sur opérations en capital * | HB | |
| | Reprises sur provisions et transferts de charges | HC | |
| | Total des produits exceptionnels (7) (VII) | HD | |
| CHARGES EXCEPTIONNELLES | Charges exceptionnelles sur opérations de gestion (6 bis) | HE | 9 824 |
| | Charges exceptionnelles sur opérations en capital * | HF | |
| | Dotations exceptionnelles aux amortissements et provisions (6 ter) | HG | |
| | Total des charges exceptionnelles (7) (VIII) | HH | 9 824 |
| 4 - RESULTAT EXCEPTIONNEL (VII - VIII) | | HI | (9 824) |
| Participation des salariés aux résultats de l'entreprise (IX) | | HJ | |
| Impôts sur les bénéfices * (X) | | HK | |
| TOTAL DES PRODUITS (I + III + V + VII) | | HL | 87 550 |
| TOTAL DES CHARGES (II + IV + VI + VIII + IX + X) | | HM | 75 573 |
| 5 - BENEFICE OU PERTE (Total des produits - Total des charges) | | HN | 11 977 |
| RENVois | (1) Dont produits nets partiels sur opérations à long terme | HO | |
| | (2) Dont { produits de locations immobilières | HY | |
| | { produits d'exploitation afférents à des exercices antérieurs (à détailler au (8) ci-dessous) | IG | |
| | (3) Dont { - Crédit-bail mobilier * | HP | |
| | { - Crédit-bail immobilier | HQ | |
| | (4) Dont charges d'exploitation afférentes à des exercices antérieurs (à détailler au (8) ci-dessous) | 1H | 9 824 |
| | (5) Dont produits concernant les entreprises liées | 1J | |
| | (6) Dont intérêts concernant les entreprises liées | 1K | |
| | (6bis) Dont dons faits aux organismes d'intérêt général (art. 238 bis du C.G.I.) | HX | |
| | (6ter) Dont amortissement des souscriptions dans des PME innovantes (art. 217 octies) | RC | |
| | Dont amortissement exceptionnel de 25% des constructions nouvelles (art. 39 quinquiés D) | RD | |
| | (9) Dont transferts de charges | A1 | |
| | (10) Dont cotisations personnelles (dont montant des cotisations sociales obligatoires hors CSG/CRDS) A5 | A2 | |
| (11) Dont redevances pour concessions de brevets, de licences (produits) | A3 | | |
| (12) Dont redevances pour concessions de brevets, de licences (charges) | A4 | | |
| (13) Dont primes et cotisations sociales personnelles facultatives A6 obligatoires A9 dont cotisations facultatives Madelin A7 dont cotisations facultatives aux nouveaux plans d'épargne retraite A8 | | | |
| (7) Détail des produits et charges exceptionnels (Si le nombre de lignes est insuffisant, reproduire le cadre (7) et le joindre en annexe) : | Exercice N | | |
| | Charges exceptionnelles | Produits exceptionnels | |
| | | | |
| | | | |
| | | | |
| | | | |
| | | | |
| | | | |
| | | | |
| (8) Détail des produits et charges sur exercices antérieurs : | Exercice N | | |
| | Charges antérieures | Produits antérieurs | |
| | | | |
| | | | |
| | | | |
| | | | |
| | | | |
| | | | |

* Des explications concernant cette rubrique sont données dans la notice n° 2032.

Désignation de l'entreprise **SA OUVATON**

Néant *

* (Ne pas reporter le montant des centimes)

| CADRE A | | IMMOBILISATIONS | | | | Valeur brute des immobilisations au début de l'exercice | | Augmentations | | | |
|---|--|---|--------------------|---|--------|---|--------|---|----|--|--|
| | | | | | | | | Consécutives à une réévaluation pratiquée au cours de l'exercice ou résultant d'une mise en équivalence | | Acquisitions, créations, apports et virements de poste à poste | |
| | | | | | | 1 | | 2 | | 3 | |
| INCORP. | Frais d'établissement et de développement TOTAL I | | | | CZ | | D8 | | D9 | | |
| | Autres postes d'immobilisations incorporelles TOTAL II | | | | KD | 24 526 | KE | | KF | | |
| CORPORELLES | Terrains | | | | KG | | KH | | KI | | |
| | Constructions | Sur sol propre | [Dont Composants | L9 | KJ | | KK | | KL | | |
| | | Sur sol d'autrui | [Dont Composants | M1 | KM | | KN | | KO | | |
| | Installations générales, agencements * et aménagements des constructions | | [Dont Com-posants | M2 | KP | | KQ | | KR | | |
| | Installations techniques, matériel et outillage industriels | | [Dont Com-posants | M3 | KS | 28 432 | KT | | KU | | |
| | Autres immobilisations corporelles | Installations générales, agencements, aménagements divers * | | | KV | | KW | | KX | | |
| | | Matériel de transport * | | | KY | | KZ | | LA | | |
| | | Matériel de bureau et mobilier informatique | | | LB | 2 598 | LC | | LD | | |
| | | Emballages récupérables et divers * | | | LE | | LF | | LG | | |
| | Immobilisations corporelles en cours | | | | LH | | LI | | LJ | | |
| | Avances et acomptes | | | | LK | | LL | | LM | | |
| | TOTAL III | | | | LN | 31 030 | LO | | LP | | |
| | FINANCIERES | Participations évaluées par mise en équivalence | | | | 8G | | 8M | | 8T | |
| Autres participations | | | | 8U | | 8V | | 8W | | | |
| Autres titres immobilisés | | | | 1P | 168 | 1R | | 1S | | | |
| Prêts et autres immobilisations financières | | | | 1T | | 1U | | 1V | | | |
| TOTAL IV | | | | LQ | 168 | LR | | LS | | | |
| TOTAL GENERAL (I + II + III + IV) | | | | ØG | 55 723 | ØH | | ØJ | | | |
| CADRE B | | IMMOBILISATIONS | | | | Diminutions | | Valeur brute des immobilisations à la fin de l'exercice | | Réévaluation légale * ou évaluation par mise en équivalence | |
| | | par virement de poste à poste | | par cessions à des tiers ou mises hors service ou résultant d'une mise en équivalence | | 3 | | 4 | | | |
| | | 1 | | 2 | | | | | | | |
| INCORP. | Frais d'établissement et de développement TOTAL I | | IN | | CØ | | DØ | | D7 | | |
| | Autres postes d'immobilisations incorporelles TOTAL II | | IO | | LV | | LW | 24 526 | 1X | | |
| CORPORELLES | Terrains | | IP | | LX | | LY | | LZ | | |
| | Constructions | Sur sol propre | IQ | | MA | | MB | | MC | | |
| | | Sur sol d'autrui | IR | | MD | | ME | | MF | | |
| | | Inst. gales, agencts et am. des constructions | IS | | MG | | MH | | MI | | |
| | Installations techniques, matériel et outillage industriels | | IT | | MJ | | MK | 28 432 | ML | | |
| | Autres immobilisations corporelles | Inst. gales, agencts, aménagements divers | IU | | MM | | MN | | MO | | |
| | | Matériel de transport | IV | | MP | | MQ | | MR | | |
| | | Matériel de bureau et informatique, mobilier | IW | | MS | | MT | 2 598 | MU | | |
| | Emballages récupérables et divers * | | IX | | MV | | MW | | MX | | |
| | Immobilisations corporelles en cours | | MY | | MZ | | NA | | NB | | |
| Avances et acomptes | | NC | | ND | | NE | | NF | | | |
| TOTAL III | | IY | | NG | | NH | 31 030 | NI | | | |
| FINANCIERES | Participations évaluées par mise en équivalence | | IZ | | ØU | | M7 | | ØW | | |
| | Autres participations | | IØ | | ØX | | ØY | | ØZ | | |
| | Autres titres immobilisés | | I1 | | 2B | | 2C | 168 | 2D | | |
| | Prêts et autres immobilisations financières | | I2 | | 2E | | 2F | | 2G | | |
| | TOTAL IV | | I3 | | NJ | | NK | 168 | 2H | | |
| TOTAL GENERAL (I + II + III + IV) | | I4 | | ØK | | ØL | 55 723 | ØM | | | |

* Des explications concernant cette rubrique sont données dans la notice n° 2032.

Exercice N clos le : 31 12 20 22

Les entreprises ayant pratiqué la réévaluation légale de leurs immobilisations amortissables (art. 238 bis J du CGI) doivent joindre ce tableau à leur déclaration jusqu'à (et y compris) l'exercice au cours duquel la provision spéciale (col. 6) devient nulle.

Désignation de l'entreprise : SA OUVATON Néant *

| CADRE A | Détermination du montant des écarts (col. 1 - col. 2) (1) | | Utilisation de la marge supplémentaire d'amortissement | | | Montant de la provision spéciale à la fin de l'exercice [(col.1 - col.2) - col.5 (5)] |
|---|---|--|--|--|---|---|
| | Augmentation du montant brut des immobilisations | Augmentation du montant des amortissements | Au cours de l'exercice | | Montant cumulé à la fin de l'exercice (4) | |
| | | | Montant des suppléments d'amortissement (2) | Fraction résiduelle correspondant aux éléments cédés (3) | | |
| | 1 | 2 | 3 | 4 | 5 | 6 |
| 1 Concessions, brevets et droits similaires | | | | | | |
| 2 Fonds commercial | | | | | | |
| 3 Terrains | | | | | | |
| 4 Constructions | | | | | | |
| 5 Installations techniques mat. et out. industriels | | | | | | |
| 6 Autres immobilisations corporelles | | | | | | |
| 7 Immobilisations en cours | | | | | | |
| 8 Participations | | | | | | |
| 9 Autres titres immobilisés | | | | | | |
| 10 TOTAUX | | | | | | |

- (1) Les augmentations du montant brut et des amortissements à inscrire respectivement aux colonnes 1 et 2 sont celles qui ont été apportées au montant des immobilisations amortissables réévaluées dans les conditions définies à l'article 238 bis J du code général des impôts et figurant à l'actif de l'entreprise au début de l'exercice. Le montant des écarts est obtenu en soustrayant des montants portés colonne 1, ceux portés colonne 2.
- (2) Porter dans cette colonne le supplément de dotation de l'exercice aux comptes d'amortissement (compte de résultat) consécutif à la réévaluation.
- (3) Cette colonne ne concerne que les immobilisations réévaluées cédées au cours de l'exercice. Il convient d'y reporter, l'année de la cession de l'élément, le solde non utilisé de la marge supplémentaire d'amortissement.
- (4) Ce montant comprend :
 - a) le montant total des sommes portées aux colonnes 3 et 4;
 - b) le montant cumulé à la fin de l'exercice précédent, dans la mesure où ce montant correspond à des éléments figurant à l'actif de l'entreprise au début de l'exercice.
- (5) Le montant total de la provision spéciale en fin d'exercice est à reporter au passif du bilan (tableau n° 2051) à la ligne "Provisions réglementées".

CADRE B

DEFICITS REPORTABLES AU 31 DECEMBRE 1976 IMPUTES SUR LA PROVISION SPECIALE AU POINT DE VUE FISCAL

| | |
|--|---|
| 1 - FRACTION INCLUSE DANS LA PROVISION SPECIALE AU DEBUT DE L'EXERCICE | |
| 2 - FRACTION RATTACHEE AU RESULTAT DE L'EXERCICE | - |
| 3 - FRACTION INCLUSE DANS LA PROVISION SPECIALE EN FIN D'EXERCICE | = |

Le cadre B est servi par les seules entreprises qui ont imputé leurs déficits fiscalement reportables au 31 décembre sur la provision spéciale.

Il est rappelé que cette imputation est purement fiscale et ne modifie pas les montants de la provision spéciale figurant au bilan: de même, les entreprises en cause continuent à réintégrer chaque année dans leur résultat comptable le supplément d'amortissement consécutif à la réévaluation.

Ligne 2, inscrire la partie de ce déficit incluse chaque année dans les montants portés aux colonnes 3 et 4 du cadre A. Cette partie est obtenue en multipliant les montants portés aux colonnes 3 et 4 par une fraction dont les éléments sont fixés au moment de l'imputation, le numérateur étant le montant du déficit imputé et le dénominateur celui de la provision.

* Des explications concernant cette rubrique sont données dans la notice n° 2032.

| | | | | | | | | |
|--|--|--|---|---|--|---|---|--|
| Désignation de l'entreprise : SA OUVATON | | | | | | | Néant <input type="checkbox"/> * | |
| CADRE A | | | | | | | | |
| SITUATIONS ET MOUVEMENTS DE L'EXERCICE DES AMORTISSEMENTS TECHNIQUES (OU VENANT EN DIMINUTION DE L'ACTIF) * | | | | | | | | |
| IMMOBILISATIONS AMORTISSABLES | | Montant des amortissements au début de l'exercice | | Augmentations : dotations de l'exercice | | Diminutions : amortissements afférents aux éléments sortis de l'actif et reprises | | Montant des amortissements à la fin de l'exercice |
| Frais établissement et développement | | CY | | EL | | EM | | EN |
| Fonds commercial | | RE | | RF | | RI | | RJ |
| Autres immobilisations incorporelles | | PE | 24 526 | PF | | PG | | PH 24 526 |
| TOTAL I | | RK | 24 526 | RM | | RN | | RO 24 526 |
| Terrains | | PI | | PJ | | PK | | PL |
| Constructions | Sur sol propre | PM | | PN | | PO | | PQ |
| | Sur sol d'autrui | PR | | PS | | PT | | PU |
| | Inst. générales, agencements et aménagement des constructions | PV | | PW | | PX | | PY |
| Installations techniques, matériel et outillage industriels | | PZ | 24 697 | QA | 3 735 | QB | | QC 28 432 |
| Autres immobilisations | Inst. générales, agencements, aménagement divers | QD | | QE | | QF | | QG |
| | Matériel de transport | QH | | QI | | QJ | | QK |
| corporelles | Matériel de bureau et informatique, mobilier | QL | 2 598 | QM | | QN | | QO 2 598 |
| | Emballages récupérables et divers | QP | | QR | | QS | | QT |
| TOTAL II | | QU | 27 295 | QV | 3 735 | QW | | QX 31 030 |
| TOTAL GENERAL (I + II) | | ØN | 51 821 | ØP | 3 735 | ØQ | | ØR 55 555 |
| CADRE B | | | | | | | | |
| VENTILATION DES MOUVEMENTS AFFECTANT LA PROVISION POUR AMORTISSEMENTS DEROGATOIRES | | | | | | | | |
| Immobilisations amortissables | DOTATIONS | | | REPRISES | | | Mouvement net des amortissements à la fin de l'exercice | |
| | Colonne 1 Différentiel de durée et autres | Colonne 2 Mode dégressif | Colonne 3 Amortissement fiscal exceptionnel | Colonne 4 Différentiel de durée et autres | Colonne 5 Mode dégressif | Colonne 6 Amortissement fiscal exceptionnel | | |
| Frais établissements | M9 | N1 | N2 | N3 | N4 | N5 | N6 | |
| Fonds commercial | RP | RQ | RR | RS | RT | RU | RV | |
| Autres immob. incorporelles | N7 | N8 | P6 | P7 | P8 | P9 | Q1 | |
| TOTAL I | RW | RX | RY | RZ | SB | SC | SD | |
| Terrains | Q2 | Q3 | Q4 | Q5 | Q6 | Q7 | Q8 | |
| Constructions | Sur sol propre | Q9 | R1 | R2 | R3 | R4 | R5 | |
| | Sur sol d'autrui | R7 | R8 | R9 | S1 | S2 | S3 | |
| | Inst. gales, agenc. et am. des const. | S5 | S6 | S7 | S8 | S9 | T1 | |
| Inst. techniques mat. et outillage | T3 | T4 | T5 | T6 | T7 | T8 | T9 | |
| Autres immob. corporelles | Inst. gales, agenc. am. divers | U1 | U2 | U3 | U4 | U5 | U6 | |
| | Matériel de transport | U8 | U9 | V1 | V2 | V3 | V4 | |
| | Mat. bureau et inform. mobilier | V6 | V7 | V8 | V9 | W1 | W2 | |
| | Emballages récup. et divers | W4 | W5 | W6 | W7 | W8 | W9 | |
| TOTAL II | X2 | X3 | X4 | X5 | X6 | X7 | X8 | |
| Frais d'acquisition de titres de participations TOTAL III | NL | | | NM | | | NO | |
| Total général (I + II + III) | NP | NQ | NR | NS | NT | NU | NV | |
| Total général non ventilé (NP + NQ + NR) | NW | Total général non ventilé (NS + NT + NU) | | NY | Total général non ventilé (NW - NY) | | NZ | |
| CADRE C | | | | | | | | |
| MOUVEMENTS DE L'EXERCICE AFFECTANT LES CHARGES REPARTIES SUR PLUSIEURS EXERCICES * | | Montant net au début de l'exercice | | Augmentations | | Dotations de l'exercice aux amortissements | | Montant net à la fin de l'exercice |
| Frais d'émission d'emprunt à étaler | | | | | | Z9 | Z8 | |
| Primes de remboursement des obligations | | | | | | SP | SR | |

| Désignation de l'entreprise : SA OUVATON | | | | | Néant <input type="checkbox"/> * | |
|--|--|--|--|---|--|----|
| Nature des provisions | | Montant au début de l'exercice 1 | AUGMENTATIONS: Dotations de l'exercice 2 | DIMINUTIONS: Reprises de l'exercice 3 | Montant à la fin de l'exercice 4 | |
| Provisions réglementées | Provisions pour reconstitution des gisements miniers et pétroliers * | 3T | TA | TB | TC | |
| | Provisions pour investissement (art. 237 bis A-II) * | 3U | TD | TE | TF | |
| | Provisions pour hausse des prix (1) * | 3V | TG | TH | TI | |
| | Amortissements dérogatoires | 3X | TM | TN | TO | |
| | Dont majorations exceptionnelles de 30% | D3 | D4 | D5 | D6 | |
| | Provisions pour prêts d'installation (art. 39 quinquies H du CGI) | IJ | IK | IL | IM | |
| | Autres provisions réglementées (1) | 3Y | TP | TQ | TR | |
| | TOTAL I | 3Z | TS | TT | TU | |
| Provisions pour risques et charges | Provisions pour litiges | 4A | 4B | 4C | 4D | |
| | Provisions pour garanties données aux clients | 4E | 4F | 4G | 4H | |
| | Provisions pour pertes sur marchés à terme | 4J | 4K | 4L | 4M | |
| | Provisions pour amendes et pénalités | 4N | 4P | 4R | 4S | |
| | Provisions pour pertes de change | 4T | 4U | 4V | 4W | |
| | Provisions pour pensions et obligations similaires | 4X | 4Y | 4Z | 5A | |
| | Provisions pour impôts (1) | 5B | 5C | 5D | 5E | |
| | Provisions pour renouvellement des immobilisations * | 5F | 5H | 5J | 5K | |
| | Provisions pour gros entretien et grandes révisions | EO | EP | EQ | ER | |
| | Provisions pour charges sociales et fiscales sur congés à payer * | 5R | 5S | 5T | 5U | |
| | Autres provisions pour risques et charges (1) | 5V | 5W | 5X | 5Y | |
| TOTAL II | 5Z | TV | TW | TX | | |
| Provisions pour dépréciation | sur immobilisations | <ul style="list-style-type: none"> - incorporelles - corporelles - titres mis en équivalence - titres de participation - autres immobilisations financières (1) * | 6A | 6B | 6C | 6D |
| | | | 6E | 6F | 6G | 6H |
| | | | Ø2 | Ø3 | Ø4 | Ø5 |
| | | | 9U | 9V | 9W | 9X |
| | | | Ø6 | Ø7 | Ø8 | Ø9 |
| | Sur stocks et en cours | 6N | 6P | 6R | 6S | |
| | Sur comptes clients | 6T | 6U | 6V | 6W | |
| | Autres provisions pour dépréciation (1) * | 6X | 6Y | 6Z | 7A | |
| | TOTAL III | 7B | TY | TZ | UA | |
| | TOTAL GENERAL (I + II + III) | 7C | UB | UC | UD | |
| Dont dotations et reprises | <ul style="list-style-type: none"> - d'exploitation - financières - exceptionnelles | UE | UF | | | |
| | | UG | UH | | | |
| | | UJ | UK | | | |
| Titres mis en équivalence : montant de la dépréciation à la clôture de l'exercice calculé selon les règles prévues à l'article 39-1-5e du C.G.I. | | | | | 10 | |
| (1) à détailler sur feuillet séparé selon l'année de constitution de la provision ou selon l'objet de la provision. NOTA : Les charges à payer ne doivent pas être mentionnées sur ce tableau mais être ventilées sur l'état détaillé des charges à payer dont la production est prévue par l'article 38 II de l'annexe III au CGI. | | | | | | |

| Désignation de l'entreprise : SA OUVATON | | | Néant <input type="checkbox"/> * | | | | |
|---|---|--|----------------------------------|-------------------|---|-------------------------------------|----------------------|
| CADRE A | | ETAT DES CREANCES | | Montant brut 1 | A 1 an au plus 2 | A plus d'un an 3 | |
| DE L'ACTIF IMMOBILISE | Créances rattachées à des participations | | UL | | UM | UN | |
| | Prêts (1) (2) | | UP | | UR | US | |
| | Autres immobilisations financières | | UT | | UV | UW | |
| DE L'ACTIF CIRCULANT | Clients douteux ou litigieux | | VA | | | | |
| | Autres créances clients | | UX | | | | |
| | Créance représentative de titres (Provision pour dépréciation antérieure-ment constituée * UO) | | Z1 | | | | |
| | Personnel et comptes rattachés | | UY | | | | |
| | Sécurité sociale et autres organismes sociaux | | UZ | | | | |
| | Etat et autres collectivités publiques | Impôts sur les bénéfices | | VM | | | |
| | | Taxe sur la valeur ajoutée | | VB | 380 | 380 | |
| | | Autres impôts, taxes et versements assimilés | | VN | | | |
| | | Divers | | VP | | | |
| | Groupe et associés (2) | | VC | | | | |
| | Débiteurs divers (dont créances relatives à des opérations de pension de titres) | | VR | | | | |
| | Charges constatées d'avance | | VS | 715 | 715 | | |
| | TOTAUX | | VT | 1 095 | 1 095 | VV | |
| RENOVOIS | (1) | Montant - Prêts accordés en cours d'exercice des - Remboursements obtenus en cours d'exercice | VD | | | | |
| | (2) | Prêts et avances consentis aux associés (personnes physiques) | VE | | | | |
| CADRE B | | ETAT DES DETTES | | Montant brut 1 | A 1 an au plus 2 | A plus d'1 an et 5 ans au plus 3 | A plus de 5 ans 4 |
| Emprunts obligataires convertibles (1) | | 7Y | | | | | |
| Autres emprunts obligataires (1) | | 7Z | | | | | |
| Emprunts et dettes auprès des établissements de crédit (1) | à 1 an maximum à l'origine | | VG | | | | |
| | à plus d'1 an à l'origine | | VH | | | | |
| Emprunts et dettes financières divers (1) (2) | | 8A | | | | | |
| Fournisseurs et comptes rattachés | | 8B | 1 200 | 1 200 | | | |
| Personnel et comptes rattachés | | 8C | | | | | |
| Sécurité sociale et autres organismes sociaux | | 8D | | | | | |
| Etat et autres collectivités publiques | Impôts sur les bénéfices | | 8E | | | | |
| | Taxe sur la valeur ajoutée | | VW | 1 931 | 1 931 | | |
| | Obligations cautionnées | | VX | | | | |
| | Autres impôts, taxes et assimilés | | VQ | | | | |
| Dettes sur immobilisations et comptes rattachés | | 8J | | | | | |
| Groupe et associés (2) | | VI | | | | | |
| Autres dettes (dont dettes relatives à des opérations de pension de titres) | | 8K | | | | | |
| Dette représentative de titres empruntés ou remis en garantie * | | Z2 | | | | | |
| Produits constatés d'avance | | 8L | 41 515 | 41 515 | | | |
| TOTAUX | | VY | 44 646 | 44 646 | VZ | | |
| RENOVOIS | (1) | Emprunts souscrits en cours d'exercice | VJ | | (2) Montant des divers emprunts et dettes contrac- tés auprès des associés personnes physiques | VL | |
| | | Emprunts remboursés en cours d'exercice | VK | | | | |

| | | | | | | | | | | | | |
|---|---|---|---|---|---|--|---|--|----|--------------------------------|----|--|
| Désignation de l'entreprise : SA OUVATON | | | | | | Néant <input type="checkbox"/> * | | Exercice N, clos le : 31122022 | | | | |
| I. RÉINTEGRATIONS | | | | | | BÉNÉFICE COMPTABLE DE L'EXERCICE | | | | | | |
| Rémunération du travail de l'exploitant ou des associés (entreprises à l'IR) | | | | | | WA 11 977 | | | | | | |
| Charges non admises en déduction du résultat fiscal | Avantages personnels non déductibles* (sauf amortissements à porter ligne ci-dessous) | | WD | Amortissements excédentaires (art. 39-4 du C.G.I.) et autres amortissements non déductibles | | WE | XE | | | | | |
| | Autres charges et dépenses somptuaires (art. 39-4 du C.G.I.) | | WF | Taxe sur les véhicules des sociétés (entreprises à l'IS) | | WG | | | | | | |
| | Fraction des loyers à réintégrer dans le cadre d'un crédit bail immobilier et de levée d'option | | RA | Part des loyers dispensée de réintégration (art. 239 sexies D) | | RB | | | | | | |
| | Provisions et charges à payer non déductibles (cf. tableau 2058-B, cadre III) | | WI | Charges à payer liées à des états et territoires non coopératifs non déductibles (cf. 2067-BIS) | | XX | XW | | | | | |
| | Amendes et pénalités | | WJ | Charges financières (art. 39-1-3° et 212 bis) * | | XZ | | | | | | |
| | Réintégrations prévues à l'article 155 du CGI* | | | | | | XY | | | | | |
| Impôt sur les sociétés (cf. page 9 de la notice 2032) | | | | | | I7 | | | | | | |
| Quote-part Bénéfices réalisés par une société de personnes ou un GIE | | WL | Résultats bénéficiaires visés à l'article 209 B du CGI | | L7 | K7 | | | | | | |
| RÉGIMES D'IMPOSITION PARTICULIERS ET impositions différées | Moins-values nettes à long terme | | - imposées au taux de 15 % ou de 19 % (12,8 % pour les entreprises à l'impôt sur le revenu) | | | | | | I8 | | | |
| | | | - imposées au taux de 0 % | | | | | | ZN | | | |
| Fraction imposable des plus-values réalisées au cours d'exercices antérieurs * | | | | | | - Plus-values nettes à court terme | | WN | | | | |
| | | | | | | - Plus-values soumises au régime des fusions | | WO | | | | |
| Écarts de valeurs liquidatives sur OPC * (entreprises à l'IS) | | | | | | XR | | | | | | |
| Réintégrations diverses à détailler sur feuillet séparé DONT* | | Intérêts excédentaires (art. 39-1-3e et 212 du C.G.I.) | | SU | Zones d'entreprises * (activité exonérée) | | SW | WQ | | | | |
| | | | | | Quote-part de 12 % des plus-values à taux zéro | | M8 | | | | | |
| Réintégration des charges affectées aux activités éligibles au régime de taxation au tonnage | | | | | | Y1 | | | | | | |
| Résultat fiscal afférent à l'activité relevant du régime optionnel de taxation au tonnage | | | | | | Y3 | | | | | | |
| TOTAL I | | | | | | WR 11 977 | | | | | | |
| II. DÉDUCTIONS | | | | | | PERTE COMPTABLE DE L'EXERCICE | | | | | | |
| Quote-part dans les pertes subies par une société de personnes ou un G.I.E. * | | | | | | WT | | | | | | |
| Provisions et charges à payer non déductibles, antérieurement taxées, et réintégréées dans les résultats comptables de l'exercice (cf. tableau 2058-B, cadre III) | | | | | | WU | | | | | | |
| Régimes d'imposition particuliers et impositions différées | Plus-values nettes à long terme | | - imposées au taux de 15 % (12,8 % pour les entreprises soumises à l'impôt sur le revenu) | | | | | | WV | | | |
| | | | - imposées au taux de 0 % | | | | | | WH | | | |
| | | | - imposées au taux de 19 % | | | | | | WP | | | |
| | | | - imputées sur les moins-values nettes à long terme antérieures | | | | | | WW | | | |
| | | | - imputées sur les déficits antérieurs | | | | | | XB | | | |
| | Autres plus-values imposées au taux de 19 % | | | | | | I6 | | | | | |
| Fraction des plus values nettes à court terme de l'exercice dont l'imposition est différée * | | | | | | WZ | | | | | | |
| Régime des sociétés mères et des filiales * | | Quote-part de frais et charges restant imposable à déduire des produits nets de participation | | | | 2A | XA | | | | | |
| Produits de participations inéligibles au régime des sociétés mères déductibles à hauteur de 99 % (art. 223 B du CGI) | | | | | | ZX | | | | | | |
| Déduction autorisée au titre des investissements réalisés dans les collectivités d'Outre-mer * . | | | | | | ZY | | | | | | |
| Mesures d'incitation | Majoration d'amortissement * | | | | | | XD | | | | | |
| | Abattement sur le bénéfice et exonérations | Entreprises nouvelles - (Reprise d'entreprises en difficultés 44 septies) | | K9 | Société investissement immobilier cotées (art. 208C) | | K3 | Zone de restructuration de la défense (44 terdecies) | | PA | XF | |
| | | Zone franche urbaine-TF (art. 44 octies) | | ØV | Bassin d'emploi à redynamiser (art. 44 duodecies) | | 1F | Zone franche d'activité NG (art. 44 quaterdecies) | | XC | | |
| | | Bassin urbain à dynamiser (art. 44 sexdecies) | | PP | Zone de revitalisation rurale (art. 44 quinquedecies) | | PC | Zone de développement prioritaire (art.44 septedecies) | | PB | | |
| | | Entreprises nouvelles 44 sexies | | L2 | Jeunes entreprises innovantes (art. 44 sexies A) | | L5 | | | | | |
| Ecart de valeurs liquidatives sur OPC * (entreprises à l'IS) | | | | | | XS | | | | | | |
| Déductions diverses à détailler sur feuillet séparé | Dont déduction exceptionnelle (art. 39 decies) | | X9 | Dont déduction exceptionnelle simulateur de conduite | | YH | Créance dégagee par le report en arrière de déficit | | ZI | XG | | |
| | Dt déd. exc (art 39 decies A) | | YA | Dt déd. exc (art 39 decies B) | | YB | Dt déd. exc (art 39 decies C) | | YC | Dt déd. exc. (art 39 decies D) | | |
| | Dont déductions exceptionnelles (art. 39 decies F) | | YI | Dont déduction exceptionnelle (art. 39 decies G) | | YL | | | | | | |
| Déductions des produits affectés aux activités éligibles au régime de taxation au tonnage | | | | | | Y2 | | | | | | |
| III. RÉSULTAT FISCAL | | | | | | TOTAL II | | | | | | |
| Résultat fiscal avant imputation des déficits reportables : | | | | | | XI | | XJ | | | | |
| Déficit de l'exercice reporté en arrière (entreprises à l'IS)* | | | | | | ZL | | XL | | | | |
| Déficits antérieurs imputés sur les résultats de l'exercice (entreprises à l'IS)* | | | | | | | | 11 977 | | | | |
| RÉSULTAT FISCAL BÉNÉFICE (ligne XN) ou DÉFICIT reportable en avant (ligne XO) | | | | | | XN | | 0 | | | | |
| | | | | | | | | 0 | | | | |

| | | |
|---|-------------------------|----------------------------------|
| Désignation de l'entreprise SA OUVATON | | Néant <input type="checkbox"/> * |
| I. SUIVI DES DÉFICITS | | |
| Déficits restant à reporter au titre de l'exercice précédent (1) | K4 | 111 407 |
| Déficits transférés de plein droit (art. 209-II-2 du CGI) | K4 bis | |
| Nombre d'opérations sur l'exercice | K4 ter | |
| Déficits imputés (total lignes XB et XL du tableau 2058A) | K5 | 11 977 |
| Déficits reportables (différence K4 + K4bis - K5) | K6 | 99 430 |
| Déficit de l'exercice (tableau 2058-A, ligne XO) | YJ | |
| Total des déficits restant à reporter (somme K6 + YJ) | YK | 99 430 |
| II. INDEMNITÉS POUR CONGÉS À PAYER, CHARGES SOCIALES ET FISCALES CORRESPONDANTES | | |
| Montant déductible correspondant aux droits acquis par les salariés pour les entreprises placées sous le régime de l'article 39-1. 1e bis A1. 1er du CGI, dotations de l'exercice | ZT | |
| III. PROVISIONS ET CHARGES À PAYER, NON DÉDUCTIBLES POUR L'ASSIETTE DE L'IMPÔT | | |
| (à détailler sur feuillet séparé) | Dotations de l'exercice | Reprises sur l'exercice |
| Indemnités pour congés à payer, charges sociales et fiscales correspondantes non déductibles pour les entreprises placées sous le régime de l'article 39-1. 1e bis A1. 2 du CGI * | ZV | ZW |
| Provisions pour risques et charges * | 8X | 8Y |
| | 8Z | 9A |
| | 9B | 9C |
| Provisions pour dépréciation * | 9D | 9E |
| | 9F | 9G |
| | 9H | 9J |
| Charges à payer | 9K | 9L |
| | 9M | 9N |
| | 9P | 9R |
| | 9S | 9T |
| TOTAUX (YN = ZV à 9S) et (YO = ZW à 9T) à reporter au tableau 2058-A : | YN | YO |
| | ↓ ligne WI | ↓ ligne WU |

CONSÉQUENCE DE LA MÉTHODE PAR COMPOSANTS (art.237 septies du CGI)

| Montant de la réintégration ou de la déduction | Montant au début de l'exercice | Imputations | Montant net à la fin de l'exercice |
|--|--------------------------------|-------------|------------------------------------|
| L1 | | | |

* Des explications concernant cette rubrique sont données dans la notice n°2032.

(1) Cette case correspond au montant porté sur la ligne YK du tableau 2058 B déposé au titre de l'exercice précédent.

| | | | | | | | | | | | | | |
|--|--|----|------------------|------------------|--|-------------------|-------|---------------------------------------|------------------|--|---|----------------|----|
| Désignation de l'entreprise : SA OUVATON | | | | | | | | | | Néant <input type="checkbox"/> * | | | |
| ORIGINES (I) | Report à nouveau figurant au bilan de l'exercice antérieur à celui pour lequel la déclaration est établie | ØC | (113 595) | AFFECTATIONS (I) | Affectations aux réserves | - Réserve légale | ZB | | | | | | |
| | | | | | | - Autres réserves | ZD | | | | | | |
| | Résultat de l'exercice précédant celui pour lequel la déclaration est établie | ØD | 3 627 | | Dividendes | ZE | | | | | | | |
| | Prélèvements sur les réserves | ØE | | | Autres répartitions | ZF | | | | | | | |
| | TOTAL I | ØF | (109 968) | | Report à nouveau <small>(NB : le total I doit nécessairement être égal au total II)</small> | ZG | | | | (109 968) | | | |
| | | | TOTAL II | ZH | | | | (109 968) | | | | | |
| RENSEIGNEMENTS DIVERS | | | | | | | | | | Exercice N : | | Exercice N-1 : | |
| ENGAGEMENTS | - Engagements de crédit-bail mobilier (précisez le prix de revient des biens pris en crédit-bail) | | | | J7 | | | | YQ | | | | |
| | - Engagements de crédit-bail immobilier | | | | | | | | YR | | | | |
| | - Effets portés à l'escompte et non échus | | | | | | | | YS | | | | |
| DETAILS DES POSTES AUTRES ACHATS ET CHARGES EXTERNNES | - Sous-traitance | | | | | | | | YT | 20 616 | | 20 280 | |
| | - Locations, charges locatives (dont montant des loyers des biens pris en location pour une durée > 6 mois) et de copropriété | | | | J8 | | 1 582 | | XQ | 1 582 | | 1 657 | |
| | - Personnel extérieur à l'entreprise | | | | | | | | YU | | | | |
| | - Rémunérations d'intermédiaires et honoraires (hors rétrocessions) | | | | | | | | SS | 4 728 | | 3 520 | |
| | - Rétrocessions d'honoraires, commissions et courtages | | | | | | | | YV | | | | |
| | - Autres comptes (dont cotisations versées aux organisations syndicales et professionnelles) | | | | ES | | | | ST | 32 116 | | 32 208 | |
| | Total du poste correspondant à la ligne FW du tableau n° 2052 | | | | | | | | ZJ | 59 042 | | 57 665 | |
| | - Taxe professionnelle *, CFE, CVAE | | | | | | | | YW | 75 | | 76 | |
| | - Autres impôts, taxes et versements assimilés (dont taxe intérieure sur les produits pétroliers) | | | | ZS | | | | 9Z | | | | |
| | Total du compte correspondant à la ligne FX du tableau n° 2052 | | | | | | | | YX | 75 | | 76 | |
| T.V.A. | - Montant de la T.V.A. collectée | | | | | | | | YY | 17 767 | | 17 246 | |
| | - Montant de la T.V.A. déductible comptabilisée au cours de l'exercice au titre des biens et services ne constituant pas des immobilisations | | | | | | | | YZ | 9 018 | | 10 880 | |
| DIVERS | - Montant brut des salaires (cf. dernière déclaration annuelle souscrite au titre des salaires de 2022) * | | | | | | | | ØB | | | | |
| | - Montant de la plus value constatée en franchise d'impôt lors de la première option pour le régime simplifié d'imposition * | | | | | | | | ØS | | | | |
| | - Taux d'intérêt le plus élevé servi aux associés à raison des sommes mises à la disposition de la société * | | | | | | | | ZK | | % | | % |
| | - Numéro de centre de gestion agréé * | | | | XP | | | | | - Filiales et participations (Liste au 2059-G Si oui cocher 1 prévu par art.38 II de l'ann.III au CGI) Sinon 0 | | | ZR |
| - Aides perçues ayant donné droit à la réduction d'impôt prévue au 4 de l'article 238 bis du CGI pour l'entreprise donatrice | | | | | | | | | | | | RG | |
| - Montant de l'investissement reçu qui a donné lieu à amortissement exceptionnel chez l'entreprise investisseur dans le cadre de l'article 217 octies du CGI | | | | | | | | | | | | RH | |
| REGIME DE GROUPE * | Société : résultat comme si elle n'avait jamais été membre du groupe. | | JA | | Plus-values à 15% | JK | | | Plus-values à 0% | JL | | | |
| | | | | | Plus-values à 19% | JM | | | Imputations | JC | | | |
| | Groupe : résultat d'ensemble. | | JD | | Plus-values à 15% | JN | | | Plus-values à 0% | JO | | | |
| | | | | | Plus-values à 19% | JP | | | Imputations | JF | | | |
| | Si vous relevez du régime de groupe : indiquer 1 si société mère, 2 si société filiale | | | | JH | | | N° SIRET de la société mère du groupe | JJ | | | | |

(1) Entreprises soumises à l'impôt sur les sociétés.

Ce cadre est destiné à faire apparaître l'origine et le montant des sommes distribuées ou mises en réserve au cours de l'exercice dont les résultats font l'objet de la déclaration.

Il ne concerne donc pas, en principe, les résultats de cet exercice mais ceux des exercices antérieurs, qu'ils aient ou non déjà fait l'objet d'une précédente affectation.

* Des explications concernant cette rubrique sont données dans la notice n° 2032 (et dans la notice n° 2058-NOT pour le régime de groupe).

| Désignation de l'entreprise : SA OUVATON | | | | | | Néant <input type="checkbox"/> * | |
|--|---|--|---|---|-------------------------|----------------------------------|------------------------------|
| A - DETERMINATION DE LA VALEUR RESIDUELLE | | | | | | | |
| Nature et date d'acquisition des éléments cédés * | | Valeur d'origine * | Valeur nette réévaluée * | Amortissements pratiqués en franchise d'impôt | Autres amortissements * | Valeur résiduelle | |
| ① | | ② | ③ | ④ | ⑤ | ⑥ | |
| I - Immobilisations * | 1 | | | | | | |
| | 2 | | | | | | |
| | 3 | | | | | | |
| | 4 | | | | | | |
| | 5 | | | | | | |
| | 6 | | | | | | |
| | 7 | | | | | | |
| | 8 | | | | | | |
| | 9 | | | | | | |
| | 10 | | | | | | |
| | 11 | | | | | | |
| | 12 | | | | | | |
| B - PLUS-VALUES, MOINS-VALUES | | | Qualification fiscale des plus et moins-values réalisées * | | | | |
| Prix de vente | | Montant global de la plus-value ou de la moins-value | Court terme | Long terme | | | Plus-value taxable à 19% (1) |
| ⑦ | | | | ⑧ | ⑩ | | |
| | | | | 19% | 15% ou 12,80% | 0% | ⑪ |
| I - Immobilisations * | 1 | | | | | | |
| | 2 | | | | | | |
| | 3 | | | | | | |
| | 4 | | | | | | |
| | 5 | | | | | | |
| | 6 | | | | | | |
| | 7 | | | | | | |
| | 8 | | | | | | |
| | 9 | | | | | | |
| | 10 | | | | | | |
| | 11 | | | | | | |
| | 12 | | | | | | |
| II - Autres éléments | 13 | Fraction résiduelle de la provision spéciale de réévaluation afférente aux éléments cédés | + | | | | |
| | 14 | Amortissements irrégulièrement différés se rapportant aux éléments cédés | + | | | | |
| | 15 | Amortissements afférents aux éléments cédés mais exclus des charges déductibles par une disposition légale | + | | | | |
| | 16 | Amortissements non pratiqués en comptabilité et correspondant à la déduction fiscale pour investissement, définie par les lois de 1966, 1968 et 1975, effectivement utilisée | + | | | | |
| | 17 | Provisions pour dépréciation des titres relevant du régime des plus ou moins-values à long terme devenues sans objet au cours de l'exercice | | | | | |
| | 18 | Dotations de l'exercice aux comptes de provisions pour dépréciation des titres relevant du régime des plus ou moins-values à long terme | | | | | |
| 19 | Divers (détail à donner sur une note annexe)* | | | | | | |
| CADRE A : plus ou moins value nette à court terme (total algébrique des lignes 1 à 20 de la colonne (9)) | | | | | | | |
| CADRE B : plus ou moins value nette à long terme (total algébrique des lignes 1 à 20 de la colonne (10)) | | | (A) | (B) | | (C) | |
| CADRE C : autres plus-values taxables à 19% (11) | | | | (Ventilation par taux) | | | |

* Des explications concernant cette rubrique sont données dans la notice n° 2032

(1) Ces plus-values sont imposables au taux de 19% en application des articles 238 bis JA, 208 C et 210 E du CGI.

Formulaire obligatoire (article 53 A du Code général des impôts)

Désignation de l'entreprise : SA OUVATON Néant *

A ELEMENTS ASSUJETTIS AU REGIME FISCAL DES PLUS-VALUES A COURT TERME

(à l'exclusion des plus-values de fusion dont l'imposition est prise en charge par les sociétés absorbantes) (cf. cadre B)

| Origine | | Montant net des plus-values réalisées * | Montant antérieurement réintégré | Montant compris dans le résultat de l'exercice | Montant restant à réintégrer |
|---|---|---|----------------------------------|--|------------------------------|
| Plus-values réalisées au cours de l'exercice | Imposition répartie sur 3 ans (entreprises à l'IR) | | | | |
| | sur 10 ans | | | | |
| | sur une durée différente (art. 39 quaterdecies 1 ter et 1 quater CGI) | | | | |
| | TOTAL 1 | | | | |
| Plus-values réalisées au cours des exercices antérieurs | Imposition répartie sur 3 ans au titre de | Montant net des plus-values réalisées à l'origine | Montant antérieurement réintégré | Montant rapporté au résultat de l'exercice | Montant restant à réintégrer |
| | N - 1 | | | | |
| | N - 2 | | | | |
| | N - 1 | | | | |
| | N - 2 | | | | |
| | N - 3 | | | | |
| | Sur 10 ans ou sur une durée différente (art. 39 quaterdecies 1ter et 1 quater du CGI) | | | | |
| | N - 4 | | | | |
| | N - 5 | | | | |
| | (à préciser) au titre de : | | | | |
| N - 6 | | | | | |
| N - 7 | | | | | |
| N - 8 | | | | | |
| N - 9 | | | | | |
| TOTAL 2 | | | | | |

B PLUS-VALUES REINTEGREES DANS LES RESULTATS DES SOCIETES BENEFICIAIRES DES APPORTS

Cette rubrique ne comprend pas les plus-values afférentes aux biens non amortissables ou taxées lors des opérations de fusion ou d'apport.

Plus-values de fusion, d'apport partiel ou de scission (personnes morales soumises à l'impôt sur les sociétés seulement)

Plus-values d'apport à une société d'une activité professionnelle exercée à titre individuel (toutes sociétés)

| Origine des plus-values et date des fusions ou des apports | Montant net des plus-values réalisées à l'origine | Montant antérieurement réintégré | Montant rapporté au résultat de l'exercice | Montant restant à réintégrer |
|--|---|----------------------------------|--|------------------------------|
| | | | | |
| | | | | |
| | | | | |
| | | | | |
| | | | | |
| | | | | |
| | | | | |
| | | | | |
| | | | | |
| | | | | |
| | | | | |
| | | | | |
| | | | | |
| | | | | |
| | | | | |
| | | | | |
| | | | | |
| | | | | |
| | | | | |
| | | | | |
| | | | | |
| TOTAL | | | | |

* Des explications concernant cette rubrique sont données dans la notice n° 2032

Désignation de l'entreprise : **SA OUVATON** Néant *

Rappel de la plus ou moins-value de l'exercice relevant du taux de 15 % ❶ ou 12,80 % ❷ .

Gains nets retirés de la cession de titre de sociétés à prépondérance immobilières non cotées
exclus du régime du long terme (art.219 I a sexies-0 bis du CGI) ❶ *.Gains nets retirés de la cession de certains titres dont le prix de revient est supérieur à 22,8 M€
(art. 219 I a sexies-0 du CGI) ❶ *.

❶ Entreprises soumises à l'impôt sur les sociétés.

❷ Entreprises soumises à l'impôt sur le revenu.

I - SUIVI DES MOINS-VALUES DES ENTREPRISES SOUMISES A L'IMPOT SUR LE REVENU

| Origine ❶ | Moins-values à 12,80 % ❷ | Imputations sur les plus-values à long terme de l'exercice imposables à 12,80 % ❸ | Solde des moins-values à 12,80 % ❹ |
|--|--------------------------------|---|---|
| Moins-values nettes N | | | |
| N - 1 | | | |
| N - 2 | | | |
| Moins-values nettes à N - 3 long terme subies au cours des dix exercices antérieurs (montants restant à déduire à la clôture du dernier exercice) | | | |
| N - 4 | | | |
| N - 5 | | | |
| N - 6 | | | |
| N - 7 | | | |
| N - 8 | | | |
| N - 9 | | | |
| N - 10 | | | |

II - SUIVI DES MOINS-VALUES A LONG TERME DES ENTREPRISES SOUMISES A L'IMPOT SUR LES SOCIETES *

| Origine ❶ | Moins-values | | Imputations sur les plus-values à long terme | Imputations sur le résultat de l'exercice ❸ | Solde des moins-values à reporter col.❹ = ❷ + ❸ - ❸ - ❹ |
|--|------------------------------|---|--|--|--|
| | A 19 %, ou à 15 % ❷ | A 19 % ou 15 % imputables sur le résultat de l'exercice ❸ | A 15 % ou à 19 % ❹ | | |
| Moins-values nettes N | | | | | |
| N - 1 | | | | | |
| N - 2 | | | | | |
| Moins-values nettes à long terme subies au cours des dix exercices antérieurs (montants restant à déduire à la clôture du dernier exercice) | | | | | |
| N - 3 | | | | | |
| N - 4 | | | | | |
| N - 5 | | | | | |
| N - 6 | | | | | |
| N - 7 | | | | | |
| N - 8 | | | | | |
| N - 9 | | | | | |
| N - 10 | | | | | |

* Des explications concernant cette rubrique sont données dans la notice n° 2032

| | | | | | | |
|---|--|--|--|---|---------------|---------------|
| Désignation de l'entreprise : SA OUVATON | | | | Néant <input type="checkbox"/> * | | |
| I | SITUATION DU COMPTE AFFECTE A L'ENREGISTREMENT DE LA RESERVE SPECIALE POUR L'EXERCICE N | | | | | |
| | | Sous-comptes de la réserve spéciale des plus-values à long terme | | | | |
| | | taxées à 10 % | taxées à 15 % | taxées à 18 % | taxées à 19 % | taxées à 25 % |
| Montant de la réserve spéciale à la clôture de l'exercice précédent (N-1) | 1 | | | | | |
| Réserves figurant au bilan des sociétés absorbées au cours de l'exercice | 2 | | | | | |
| TOTAL (ligne 1 et 2) | 3 | | | | | |
| Prélèvements opérés { | - donnant lieu à complément d'impôt sur les sociétés | 4 | | | | |
| | - ne donnant pas lieu à complément d'impôt sur les sociétés | 5 | | | | |
| TOTAL (ligne 4 et 5) | 6 | | | | | |
| Montant de la réserve spéciale à la clôture de l'exercice (ligne 3 - ligne 6) | 7 | | | | | |
| II | RESERVE SPECIALE DES PROVISIONS POUR FLUCTUATION DES COURS* (5°, 6°, 7° alinéas de l'art. 39.1-5° du CGI) | | | | | |
| montant de la réserve à l'ouverture de l'exercice ① | réserve figurant au bilan des sociétés absorbées au cours de l'année ② | montants prélevés sur la réserve | | montant de la réserve à la clôture de l'exercice ⑤ | | |
| | | donnant lieu à complément d'impôt ③ | ne donnant pas lieu à complément d'impôt ④ | | | |
| | | | | | | |

* Des explications concernant cette rubrique sont données dans la notice n° 2032.

| | | | |
|--|------------------------------------|-----------------------------------|---------------|
| Désignation de l'entreprise : SA OUVATON | | Néant <input type="checkbox"/> * | |
| Exercice ouvert le : 01012022 | | et clos le : 31122022 | |
| | | Durée en nombre de mois 12 | |
| DECLARATION DES EFFECTIFS | | | |
| Effectifs moyens du personnel | YP | | |
| dont apprentis | YF | | |
| dont handicapés | YG | | |
| Effectifs affectés à l'activité artisanale | RL | | |
| I - Chiffre d'affaire de référence CVAE | | | |
| Ventes de produits fabriqués, prestations de services et marchandises | OA | | 87 550 |
| Redevances pour concessions, brevets, licences et assimilés | OK | | |
| Plus-values de cession d'éléments d'immobilisations corporelles et incorporelles, si rattachées à une activité normale et courante | OL | | |
| Refacturations de frais inscrits au compte de transfert de charges | OT | | |
| | TOTAL 1 | OX | 87 550 |
| II - Autres produits à retenir pour le calcul de la valeur ajoutée | | | |
| Autres produits de gestion courante hors quote-parts de résultat sur opérations faites en commun | OH | | |
| Production immobilisée à hauteur des seules charges déductibles ayant concouru à sa formation | OE | | |
| Subventions d'exploitation reçues | OF | | |
| Variation positive des stocks | OD | | |
| Transferts de charges déductibles de la valeur ajoutée | OI | | |
| Rentrées sur créances amorties lorsqu'elles se rapportent au résultat d'exploitation | XT | | |
| | TOTAL 2 | OM | |
| III - Charges à retenir pour le calcul de la valeur ajoutée | | | |
| Achats | ON | | 10 892 |
| Variation négative des stocks | OQ | | |
| Services extérieurs, à l'exception des loyers et redevances | OR | | 57 460 |
| Loyers et redevances, à l'exception de ceux afférents à des immobilisations corporelles mises à disposition dans le cadre d'une convention de location-gérance ou de crédit-bail ou encore d'une convention de location de plus de 6 mois | OS | | |
| Taxes déductibles de la valeur ajoutée | OZ | | |
| Autres charges de gestion courante hors quote-parts de résultat sur opérations faites en commun | OW | | 28 |
| Charges déductibles de la valeur ajoutée afférente à la production immobilisée déclarée | OU | | |
| Fraction déductible de la valeur ajoutée des dotations aux amortissements afférentes à des immobilisations corporelles mises à disposition dans le cadre d'une convention de location-gérance ou de crédit-bail ou encore d'une convention de location de plus de 6 mois | O9 | | |
| Moins-values de cession d'éléments d'immobilisations corporelles et incorporelles, si attachées à une activité normale et courante | OY | | |
| | TOTAL 3 | OJ | 68 379 |
| IV - Valeur ajoutée produite | | | |
| Calcul de la Valeur Ajoutée | TOTAL 1 + TOTAL 2 - TOTAL 3 | OG | 19 171 |
| V - Cotisation sur la Valeur ajoutée des Entreprises | | | |
| Valeur ajoutée assujettie à la CVAE (reporter sur les 1330-CVAE pour les multi-établissements et sur les 1329-AC et 1329-DEF. Si la VA calculée est négative, il convient de reporter un montant égal à 0 au cadre C des formulaires n° 1329-AC et 1329-DEF) | | SA | |
| Cadre réservé au mono établissement au sens de la CVAE | | | |
| Les entreprises effectuant uniquement des opérations à caractères agricoles n'entrant pas dans le champ de la CVAE ne doivent pas compléter ce cadre. Si vous êtes assujettis à la CVAE et êtes un monoétablissement au sens de la CVAE, compléter le cadre ci-dessous et la donnée de la ligne SA (ci-dessus), vous serez alors dispensé du dépôt de la déclaration n° 1330 CVAE. | | | |
| MONO ETABLISSEMENT au sens de la CVAE | EV | | |
| Chiffre d'affaires de référence CVAE | GX | | |
| Effectifs au sens de la CVAE | EY | | |
| Chiffre d'affaires du groupe économique (art. 223 A du CGI) | HX | | |
| Période de référence | GY | GZ | |
| Date de cessation (de l'activité soumise à la CVAE) | HR | | |

17 COMPOSITION DU CAPITAL SOCIAL

Formulaire obligatoire
(art. 38 de l'ann. III au C.G.I.)

(liste des personnes ou groupements de personnes de droit ou de fait
détenant directement au moins 10% du capital de la société)

(1) Néant *

N° de dépôt

EXERCICE CLOS LE N° SIRET

DENOMINATION DE L'ENTREPRISE

ADRESSE (voie)

CODE POSTAL VILLE

| | | | | | |
|---|----|-------|--|----|-------|
| Nombre total d'associés ou actionnaires personnes morales de l'entreprise | P1 | | Nombre total de parts ou d'actions correspondantes | P3 | |
| Nombre total d'associés ou actionnaires personnes physiques de l'entreprise | P2 | 8 817 | Nombre total de parts ou d'actions correspondantes | P4 | 8 817 |

I. CAPITAL DETENU PAR LES PERSONNES MORALES :

Forme juridique Dénomination

N° SIREN (si société établie en France) % de détention Nb de parts ou actions

Adresse : N° Voie

Code postal Commune Pays

Forme juridique Dénomination

N° SIREN (si société établie en France) % de détention Nb de parts ou actions

Adresse : N° Voie

Code postal Commune Pays

Forme juridique Dénomination

N° SIREN (si société établie en France) % de détention Nb de parts ou actions

Adresse : N° Voie

Code postal Commune Pays

Forme juridique Dénomination

N° SIREN (si société établie en France) % de détention Nb de parts ou actions

Adresse : N° Voie

Code postal Commune Pays

II. CAPITAL DETENU PAR LES PERSONNES PHYSIQUES :

Titre (2) Nom patronymique Prénom(s)

Nom marital % de détention Nb de parts ou actions

Naissance : Date N° département Commune Pays

Adresse : N° Voie

Code postal Commune Pays

Titre (2) Nom patronymique Prénom(s)

Nom marital % de détention Nb de parts ou actions

Naissance : Date N° département Commune Pays

Adresse : N° Voie

Code postal Commune Pays

(1) Lorsque le nombre d'associés excède le nombre de lignes de l'imprimé, utiliser un ou plusieurs tableaux supplémentaires. Dans ce cas, il convient de numérotter chaque tableau en haut et à gauche de la case prévue à cet effet et de porter le nombre total de tableaux souscrits en bas à droite de cette même case.

(2) Indiquer : M pour Monsieur, MME pour Madame ou MLE pour Mademoiselle.

* Des explications concernant cette rubrique sont données dans la notice n° 2032

17 COMPOSITION DU CAPITAL SOCIAL

Formulaire obligatoire
(art. 38 de l'ann. III au C.G.I.)

(liste des personnes ou groupements de personnes de droit ou de fait
détenant directement au moins 10% du capital de la société)

2/0 (1) Néant *

N° de dépôt

EXERCICE CLOS LE N° SIRET

DENOMINATION DE L'ENTREPRISE

ADRESSE (voie)

CODE POSTAL VILLE

| | | | | | |
|---|----|--|--|----|--|
| Nombre total d'associés ou actionnaires personnes morales de l'entreprise | P1 | | Nombre total de parts ou d'actions correspondantes | P3 | |
|---|----|--|--|----|--|

| | | | | | |
|---|----|-------|--|----|-------|
| Nombre total d'associés ou actionnaires personnes physiques de l'entreprise | P2 | 8 817 | Nombre total de parts ou d'actions correspondantes | P4 | 8 817 |
|---|----|-------|--|----|-------|

I. CAPITAL DETENU PAR LES PERSONNES MORALES :

Forme juridique Dénomination
 N° SIREN (si société établie en France) % de détention Nb de parts ou actions
 Adresse : N° Voie
 Code postal Commune Pays

Forme juridique Dénomination
 N° SIREN (si société établie en France) % de détention Nb de parts ou actions
 Adresse : N° Voie
 Code postal Commune Pays

Forme juridique Dénomination
 N° SIREN (si société établie en France) % de détention Nb de parts ou actions
 Adresse : N° Voie
 Code postal Commune Pays

Forme juridique Dénomination
 N° SIREN (si société établie en France) % de détention Nb de parts ou actions
 Adresse : N° Voie
 Code postal Commune Pays

II. CAPITAL DETENU PAR LES PERSONNES PHYSIQUES :

Titre (2) Nom patronymique Prénom(s)
 Nom marital % de détention Nb de parts ou actions
 Naissance : Date N° département Commune Pays
 Adresse : N° Voie
 Code postal Commune Pays

Titre (2) Nom patronymique Prénom(s)
 Nom marital % de détention Nb de parts ou actions
 Naissance : Date N° département Commune Pays
 Adresse : N° Voie
 Code postal Commune Pays

(1) Lorsque le nombre d'associés excède le nombre de lignes de l'imprimé, utiliser un ou plusieurs tableaux supplémentaires. Dans ce cas, il convient de numéroter chaque tableau en haut et à gauche de la case prévue à cet effet et de porter le nombre total de tableaux souscrits en bas à droite de cette même case.
 (2) Indiquer : M pour Monsieur, MME pour Madame ou MLE pour Mademoiselle.
 * Des explications concernant cette rubrique sont données dans la notice n° 2032

(liste des personnes ou groupements de personnes de droit ou de fait
dont la société détient directement au moins 10 % du capital)

1/0 (1) Néant *

N° de dépôt

EXERCICE CLOS LE 3|1|1|2|2|0|2|2|

N° SIRET 4|3|8|1|6|8|7|1|8|0|0|0|2|3|

DENOMINATION DE L'ENTREPRISE SA OUVATON

ADRESSE (voie) 16 bis rue d'Odessa Boite 37

CODE POSTAL 75014 VILLE PARIS

NOMBRE TOTAL DE FILIALES DETENUES PAR L'ENTREPRISE P5

| | | | |
|---|-----------------------------------|--|--|
| Forme juridique <input type="text"/> | Dénomination <input type="text"/> | N° SIREN (si société établie en France) <input type="text"/> | % de détention <input type="text"/> |
| Adresse : N° <input type="text"/> Voie <input type="text"/> | | Code postal <input type="text"/> | Commune <input type="text"/> Pays <input type="text"/> |
| Forme juridique <input type="text"/> | Dénomination <input type="text"/> | N° SIREN (si société établie en France) <input type="text"/> | % de détention <input type="text"/> |
| Adresse : N° <input type="text"/> Voie <input type="text"/> | | Code postal <input type="text"/> | Commune <input type="text"/> Pays <input type="text"/> |
| Forme juridique <input type="text"/> | Dénomination <input type="text"/> | N° SIREN (si société établie en France) <input type="text"/> | % de détention <input type="text"/> |
| Adresse : N° <input type="text"/> Voie <input type="text"/> | | Code postal <input type="text"/> | Commune <input type="text"/> Pays <input type="text"/> |
| Forme juridique <input type="text"/> | Dénomination <input type="text"/> | N° SIREN (si société établie en France) <input type="text"/> | % de détention <input type="text"/> |
| Adresse : N° <input type="text"/> Voie <input type="text"/> | | Code postal <input type="text"/> | Commune <input type="text"/> Pays <input type="text"/> |
| Forme juridique <input type="text"/> | Dénomination <input type="text"/> | N° SIREN (si société établie en France) <input type="text"/> | % de détention <input type="text"/> |
| Adresse : N° <input type="text"/> Voie <input type="text"/> | | Code postal <input type="text"/> | Commune <input type="text"/> Pays <input type="text"/> |
| Forme juridique <input type="text"/> | Dénomination <input type="text"/> | N° SIREN (si société établie en France) <input type="text"/> | % de détention <input type="text"/> |
| Adresse : N° <input type="text"/> Voie <input type="text"/> | | Code postal <input type="text"/> | Commune <input type="text"/> Pays <input type="text"/> |
| Forme juridique <input type="text"/> | Dénomination <input type="text"/> | N° SIREN (si société établie en France) <input type="text"/> | % de détention <input type="text"/> |
| Adresse : N° <input type="text"/> Voie <input type="text"/> | | Code postal <input type="text"/> | Commune <input type="text"/> Pays <input type="text"/> |

(1) Lorsque le nombre de filiales excède le nombre de lignes de l'imprimé, utiliser un ou plusieurs tableaux supplémentaires. Dans ce cas, il convient de numéroter chaque tableau en haut et à gauche de la case prévue à cet effet et de porter le nombre total de tableaux souscrits en bas à droite de cette même case.

* Des explications concernant cette rubrique sont données dans la notice n° 2032

(liste des personnes ou groupements de personnes de droit ou de fait
dont la société détient directement au moins 10 % du capital)

2/0

(1)

Néant *

N° de dépôt

EXERCICE CLOS LE 3|1|1|2|2|0|2|2|

N° SIRET 4|3|8|1|6|8|7|1|8|0|0|0|2|3|

DENOMINATION DE L'ENTREPRISE SA OUVATON

ADRESSE (voie) 16 bis rue d'Odessa Boite 37

CODE POSTAL 75014 VILLE PARIS

NOMBRE TOTAL DE FILIALES DETENUES PAR L'ENTREPRISE P5

| | | | |
|---|-----------------------------------|--|--|
| Forme juridique <input type="text"/> | Dénomination <input type="text"/> | N° SIREN (si société établie en France) <input type="text"/> | % de détention <input type="text"/> |
| Adresse : N° <input type="text"/> Voie <input type="text"/> | | Code postal <input type="text"/> | Commune <input type="text"/> Pays <input type="text"/> |
| Forme juridique <input type="text"/> | Dénomination <input type="text"/> | N° SIREN (si société établie en France) <input type="text"/> | % de détention <input type="text"/> |
| Adresse : N° <input type="text"/> Voie <input type="text"/> | | Code postal <input type="text"/> | Commune <input type="text"/> Pays <input type="text"/> |
| Forme juridique <input type="text"/> | Dénomination <input type="text"/> | N° SIREN (si société établie en France) <input type="text"/> | % de détention <input type="text"/> |
| Adresse : N° <input type="text"/> Voie <input type="text"/> | | Code postal <input type="text"/> | Commune <input type="text"/> Pays <input type="text"/> |
| Forme juridique <input type="text"/> | Dénomination <input type="text"/> | N° SIREN (si société établie en France) <input type="text"/> | % de détention <input type="text"/> |
| Adresse : N° <input type="text"/> Voie <input type="text"/> | | Code postal <input type="text"/> | Commune <input type="text"/> Pays <input type="text"/> |
| Forme juridique <input type="text"/> | Dénomination <input type="text"/> | N° SIREN (si société établie en France) <input type="text"/> | % de détention <input type="text"/> |
| Adresse : N° <input type="text"/> Voie <input type="text"/> | | Code postal <input type="text"/> | Commune <input type="text"/> Pays <input type="text"/> |
| Forme juridique <input type="text"/> | Dénomination <input type="text"/> | N° SIREN (si société établie en France) <input type="text"/> | % de détention <input type="text"/> |
| Adresse : N° <input type="text"/> Voie <input type="text"/> | | Code postal <input type="text"/> | Commune <input type="text"/> Pays <input type="text"/> |
| Forme juridique <input type="text"/> | Dénomination <input type="text"/> | N° SIREN (si société établie en France) <input type="text"/> | % de détention <input type="text"/> |
| Adresse : N° <input type="text"/> Voie <input type="text"/> | | Code postal <input type="text"/> | Commune <input type="text"/> Pays <input type="text"/> |

(1) Lorsque le nombre de filiales excède le nombre de lignes de l'imprimé, utiliser un ou plusieurs tableaux supplémentaires. Dans ce cas, il convient de numéroter chaque tableau en haut et à gauche de la case prévue à cet effet et de porter le nombre total de tableaux souscrits en bas à droite de cette même case.

* Des explications concernant cette rubrique sont données dans la notice n° 2032